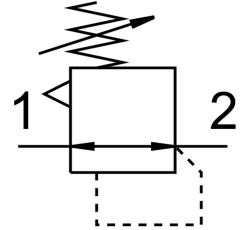
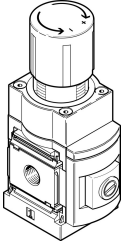


# Precíziós nyomásszabályozó szelep MS6N-LRP-1/2-D2-A8

Cikkszám: 538045

FESTO



## Adatlap

Jellemző	Érték
Méret	6
Sorozat	MS
Aktuátor biztosítás	Forgatógomb rögzítéssel
Beépítési helyzet	tetszés szerint
Szerkezeti felépítés	elővezérelt precíziós membrán-szabályozó szelep
Szabályozó funkció	Állandó kimeneti nyomás szekunder légtelenítéssel
Nyomáskijelző	G1/8-hoz előkészítve
Üzemi nyomás	0.1 MPa...1.4 MPa 1 bar...14 bar
Nyomásszabályozó-tartomány	0.05 bar...0.7 bar
Max. nyomáshiszterézis	0.02 bar
Másodlagos leszellőztetés térfogatárama	220 l/min
Normál névleges átfolyás	1600 l/min
Üzemi közeg	Sűrített levegő ISO 8573-1:2010 [7:4:4] szerint Inert gázok
Tudnivaló az üzemi/vezérlőközegről	Olajozott üzem nem lehetséges
KBK korrózióállósági osztály	2 - mérsékelt korróziós igénybevétel
LABS konformitás	VDMA24364-B2-L
Csapágyhőmérséklet	-10 °C...60 °C
Közeghőmérséklet	-10 °C...60 °C
Környezeti hőmérséklet	-10 °C...60 °C
Terméksúly	1000 g
Rögzítés módja	választhatóan: Előlapi rögzítés Vezetékbeszerelés tartozékkal
1. pneumatikus csatlakozás	1/2 NPT
2. pneumatikus csatlakozó	1/2 NPT
3. pneumatikus csatlakozás	G1/4
Alapanyaggal kapcsolatos megjegyzések	RoHS-kompatibilis

Jellemző	Érték
Tömítések alapanyaga	NBR
Ház alapanyaga	Alumínium