

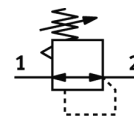
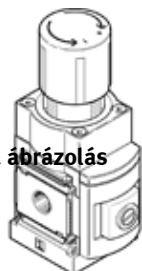
precíziós nyomásszabályozó szelep MS6-LRP

Cikkszám: 538028

FESTO

Telepszerezéshez, G menettel

Minta ábrázolás



Adatlap

Átfogó adatlap – Az egyes értékek az Ön konfigurációjától függnnek.

Jellemző	Érték
Méret	6
Sorozat	MS
Működtetés biztosító zár	Arretáló forgatógomb
Beépítési helyzet	tetszőleges
Konstrukciós felépítés	elővezérelt precíziós membrános szabályozó szelep
Szabályozó funkció	Állandó kimenő nyomás szekunder lefúvással
Nyomás látjelző	G1/4 előkészítve G1/8 előkészítve nyomásérzékelővel manométerrel
Operating pressure MPa	0.1 ... 1.4 MPa
Üzemi nyomás	1 ... 14 bar
Nyomásszabályozási tartomány	0.05 ... 12 bar
Max.nyomáshiszterézis	0.02 bar
Átáramlás, szekunder lefúvás	220 ... 900 l/min
Normál névleges átáramlás	800 ... 5,000 l/min
Engedély	c UL us - Recognized (OL)
CE jel (lásd konformitási nyilatkozat)	EU-Ex-robbanás elleni védelem irányelv (ATEX) szerint
UKCA marking (see declaration of conformity)	To UK EX instructions
Robbanásvédelmi tanúsítvány az EU-n kívül	EPL Db (GB) EPL Gb (GB)
ATEX-kategória Gáz	II 2G
ATEX-kategória Por	II 2D
Gyújtószikra védelem típusa Gáz	Ex h IIC T6 Gb X
Gyújtószikra védelem típusa Por	Ex h IIIC T60°C Db X
Nem robbanásveszélyes környezeti hőmérséklet	-10°C ≤ Ta ≤ +60°C
Üzemi közeg	Sűrített levegő ISO 8573-1:2010 [7:4:4] szerint Nemesgázok
Megjegyzés az üzemi- és a vezérlő közeghez	Olajozott üzemelés nem lehetséges
KBK korrózióállósági osztály	2 - mérsékelt korróziós károsodás
PWIS conformity	VDMA24364-B1/B2-L
Tárolási hőmérséklet	-10 ... 60 °C
Közeg hőmérséklet	-10 ... 60 °C
Környezeti hőmérséklet	-10 ... 60 °C
Gyártmány súlya	1,000 g
Felfogási mód	Előlapra szerelés Vezeték beépítés tartozékokkal választható/egyéb
12 vezérlő levegő csatlakozás	G1/8
Pneumatikus csatlakozás 1	G1/4

Jellemző	Érték
	G1/2
Pneumatikus csatlakozás 2	G1/4 G1/2
Pneumatikus csatlakozás 3	G1/4
Anyag megjegyzés	RoHS konform
Material seals	NBR
Material housing	Alumínium