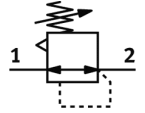
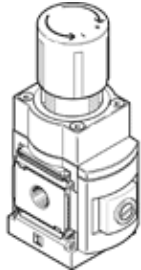


Precíziós nyomásszabályozó szelep MS6-LRP-1/2-D7-A8-Z

Cikkszám: 538027

FESTO

indirekt vezérlésű szabályozó, üzemi nyomás 12 bar-ig, nyomás kimenet elől.



Adatlap

Jellemző	Érték
Méret	6
Sorozat	MS
Működtetés biztosító zár	Arretáló forgatógomb
Beépítési helyzet	tetszőleges
Konstruktív felépítés	elővezérelt precíziós membrános szabályozó szelep
Szabályozó funkció	Állandó kimenő nyomás szekunder lefúvással
Nyomás látjelző	G1/8" előkészítve
Üzemi nyomás	1 ... 14 bar
Nyomásszabályozási tartomány	0.1 ... 12 bar
Max.nyomáshiszterézis	0.02 bar
Átáramlás, szekunder lefúvás	≥ 900 l/min
Normál névleges átáramlás	≥ 5,000 l/min
Üzemi közeg	Sűrített levegő ISO 8573-1:2010 [7:4:4] szerint Nemesgázok
Megjegyzés az üzemi- és a vezérlő közeghez	Olajozott üzemelés nem lehetséges
KBK korrózióállósági osztály	2
Tárolási hőmérséklet	-10 ... 60 °C
Közeg hőmérséklet	-10 ... 60 °C
Környezeti hőmérséklet	-10 ... 60 °C
Gyártmány súlya	1,000 g
Felfogási mód	választható/egyéb Előlapra szerelés Vezeték beépítés tartozékokkal
Pneumatikus csatlakozás 1	G1/2
Pneumatikus csatlakozás 2	G1/2
Pneumatikus csatlakozás 3	G1/4
Anyag megjegyzés	Réz- és PTFE-mentes RoHS konform
Anyag információ, tömítések	NBR
Anyag információ, ház	Alumínium