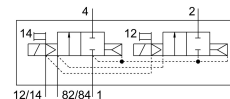
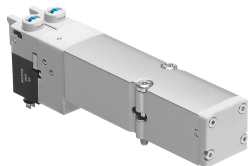


# Mágnesszelep VMPA2-M1H-D-PI

Cikkszám: 537960

FESTO



## Adatlap

| Jellemző   | Érték   |
|--|---|
| Szelepfunkció  | 2x2/2 zárva monostabil                          |
| Működtetés módja   | elektromos                                      |
| Szelepméret  | 20 mm   |
| Normál névleges átfolyás                                 | 650 l/min...840 l/min                           |
| Üzemi feszültség   | 24 V DC   |
| Üzemi nyomás   | 0.3 MPa...1 MPa<br>3 bar...10 bar               |
| Szerkezeti felépítés                                     | Hengeres tolózár                                |
| Visszaállítás módja                                      | pneumatikus rugó                                |
| Engedély   | c UL us - Recognized (OL)                       |
| Védettség  | IP65<br>az IEC 60529 szerint                    |
| Tömítés elve   | lágy  |
| Beépítési helyzet  | tetszés szerint                                 |
| Kézi segédműködtetés                                     | reteszelő<br>Nem reteszelő                      |
| Vezérlés módja   | elővezérelt                                     |
| Áramlásirány   | nem reverzibilis                                |
| Átfedés  | pozitív átfedés                                 |
| Jelállapot-kijelző                                       | igen  |
| Vezérlőnyomás  | 0.3 MPa...0.8 MPa<br>3 bar...8 bar              |
| Vákuumhoz való alkalmasság                               | nem   |
| Normál névleges térfogatárammal kapcsolatos megjegyzések | MPA-L: 840 l/perc<br>MPA-S: 650 l/perc          |
| QS-8 normál névleges átfolyás                            | 650 l/min                                       |
| QS-10 normál névleges átfolyás                           | 840 l/min                                       |
| Kikapcsolási idő   | 25 ms   |
| Bekapcsolási idő   | 7 ms  |
| Max. pozitív tesztpulzus 0 jellel                        | 400 1/s   |
| Max. negatív tesztpulzus 1 jel esetén                    | 900 1/s   |
| Megengedett feszültség-ingadozások                       | +/- 25%   |
| Üzemi közeg  | Sűrített levegő ISO 8573-1:2010 [7:4:4] szerint |

| Jellemző                                 | Érték   |
|--|---|
| Tudnivaló az üzemi/vezérlőközegről       | Olajozott üzem lehetséges (további üzemeltetéshez szükséges)          |
| Rezgésállóság                            | Szállítási vizsgálat 2. fokozatban FN942017-4 és EN 60068-2-6 szerint |
| Ütésállóság                              | Ütésvizsgálat 2. fokozatban FN 942017-5 és EN 60068-2-27 szerint      |
| KBK korrózióállósági osztály             | 1 - alacsony korrózióknak való kitettség                              |
| LABS konformitás                         | VDMA24364-B1/B2-L   |
| Csapághőmérséklet                        | -20 °C...40 °C  |
| Közeghőmérséklet                         | -5 °C...50 °C   |
| Relatív páratartalom                     | max. 90% 40°C-on  |
| Környezeti hőmérséklet                   | -5 °C...50 °C   |
| Szeleprögztítés max. meghúzási nyomatéka | 0.65 Nm   |
| Terméksúly                               | 100 g   |
| Rögztítés módja                          | átmenő furattal   |
| Alapanyaggal kapcsolatos megjegyzések    | RoHS-kompatibilis   |
| Tömítések alapanyaga                     | NBR   |
| Ház alapanyaga                           | Alumínium présöntvény   |