

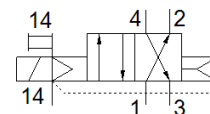
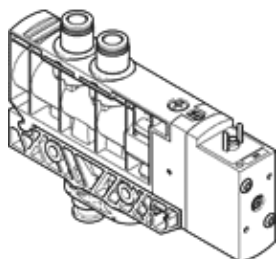
mágnesszelep

VUVB-L-M42-AZD-Q8-2AC1

Cikkszám: 537559

FESTO

mágnestekercssel és kézi segédműködtetéssel, csatlakozó aljzat nélkül.
Ezt a típust vákuum üzemre is ajánljuk.



Adatlap

| Jellemző | Érték |
|--|--|
| Szelep funkció | 4/2 monostabil |
| Működtetés fajtája | elektromos |
| Szelep méret | 20 mm |
| Normál névleges átáramlás | 800 l/min |
| Üzemi nyomás | -0,9 ... 8 bar |
| Konstrukciós felépítés | Körtolattyú |
| Visszaállítás fajtája | pneumatikus rugó |
| Védettség | IP65 |
| Névleges méret | 7 mm |
| Lefúvás funkció | nem fojtható |
| Tömítési elv | lágý |
| Beépítési helyzet | tetszőleges |
| Kézi segédműködtetés | reteszelő nyomó |
| Vezérlési fajta | elővezérelt |
| Vezérlő levegő ellátás | külső |
| Áramlási irány | nem visszafordítható |
| Vezérlőnyomás | 2 ... 8 bar |
| Kapcsolási idő ki | 25 ms |
| Kapcsolási idő be | 25 ms |
| Tekercs jellemző | 110 V AC: 50/60 Hz, meghúzási teljesítmény: 3,1 VA, tartó teljesítmény: 2,2 VA |
| Lökőfeszültség-szilárdság | 2.5 kV |
| Szennyeződéskód | 3 |
| Megengedett feszültség ingadozás | +/- 10 % |
| Üzemi közeg | Sűrített levegő ISO 8573-1:2010 [7:4:4] szerint |
| Megjegyzés az üzemi- és a vezérlő közeghez | Olajozott üzemelés lehetséges (a további működéshez szükséges) |
| CE jel (lásd konformitási nyilatkozat) | EU kisfeszültségű irányelv szerint |
| KBK korrózióállósági osztály | 1 |
| Tárolási hőmérséklet | -20 ... 40 °C |
| Közeg hőmérséklet | -5 ... 50 °C |
| Környezeti hőmérséklet | -5 ... 50 °C |
| Max. meghúzási nyomaték, szelep felfogás | 2 Nm |
| Max. meghúzási forgatónyomaték, falra szerelés | 3 Nm |
| Gyártmány súlya | 170 g |
| Elektromos csatlakozás | Csatlakozó EN 175301-803 szerint C alak |
| Felfogási mód | átmenő furattal |
| 12/14 vezérlő segédlevegő csatlakozás | M5 |
| 84 vezérlő lefúvás csatlakozás | nem közösített |
| Pneumatikus csatlakozás 1 | QS-8 |
| Pneumatikus csatlakozás 2 | QS-8 |

| Jellemző | Érték |
|----------------------------------|--------------------|
| Pneumatikus csatlakozás 3 | G1/4 |
| Pneumatikus csatlakozás 4 | QS-8 |
| Anyag megjegyzés | RoHS konform |
| Anyag információ, csatlakozólap | PA erősítésű |
| Anyag információ, tömítések | FPM HNBR NBR |
| Anyag információ, ház | PA erősítésű |
| Anyag információ: hengertolattyú | Alumínium ötvözet |