

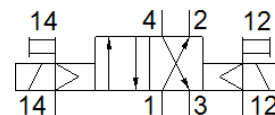
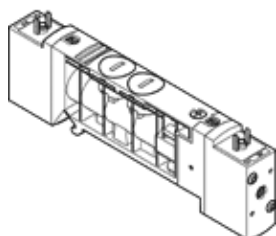
mágnesszelep

VUVB-S-B42-ZD-QX-1C1

Cikkszám: 537535

FESTO

csatlakozó laphoz vagy csatlakozó léchez, mágneskerccsel és kézi segédműködtetéssel, csatlakozó nélkül. A pneumatikus csatlakoztatás csatlakozó betéthez elő van készítve
Ezt a típust vákuum üzemre is ajánljuk.



Adatlap

| Jellemző | Érték |
|--|--|
| Szelep funkció | 4/2 bistabil |
| Működtetés fajtája | elektromos |
| Szelep méret | 20 mm |
| Normál névleges átáramlás | 1,000 l/min |
| Üzemi nyomás | -0.9 ... 8 bar |
| Konstruktív felépítés | Körtolattyú |
| Védettség | IP65 |
| Névleges méret | 7 mm |
| Lefúvás funkció | nem fojtható |
| Tömítési elv | lágý |
| Beépítési helyzet | tetszőleges |
| Kézi segédműködtetés | reteszelő nyomó |
| Vezérlési fajta | elővezérelt |
| Vezérlő levegő ellátás | külső |
| Áramlási irány | nem visszafordítható |
| Vezérlőnyomás | 2 ... 8 bar |
| Kapcsolási idő át | 20 ms |
| Tekerccs jellemző | 24 V DC: 1,5 W |
| Lökőfeszültség-szilárdság | 0.8 kV |
| Szennyeződéskód | 3 |
| Megengedett feszültség ingadozás | +/- 10 % |
| Üzemi közeg | Sűrített levegő ISO 8573-1:2010 [7:4:4] szerint |
| Megjegyzés az üzemi- és a vezérlő közeghez | Olajozott üzemelés lehetséges (a további működéshez szükséges) |
| KBK korrózióállósági osztály | 1 |
| Tárolási hőmérséklet | -20 ... 40 °C |
| Közeg hőmérséklet | -5 ... 50 °C |
| Környezeti hőmérséklet | -5 ... 50 °C |
| Max. meghúzási nyomaték, szelep felfogás | 2 Nm |
| Gyártmány súlya | 220 g |
| Elektromos csatlakozás | Csatlakozó EN 175301-803 szerint C alak |
| Felfogási mód | átmenő furattal |
| 12/14 vezérlő segédlevegő csatlakozás | Csatlakozólap |
| 8/4 vezérlő lefúvás csatlakozás | nem közösített |
| Pneumatikus csatlakozás 1 | Csatlakozólap |
| Pneumatikus csatlakozás 2 | 18 mm-es patronhoz |
| Pneumatikus csatlakozás 3 | Csatlakozólap |
| Pneumatikus csatlakozás 4 | 18 mm-es patronhoz |
| Anyag megjegyzés | Réz- és PTFE-mentes RoHS konform |

| Jellemző | Érték |
|----------------------------------|--------------------|
| Anyag információ, tömítések | FPM HNBR NBR |
| Anyag információ, ház | PA erősítésű |
| Anyag információ: hengertolattyú | Alumínium ötvözet |