

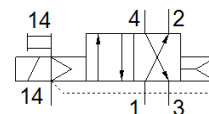
mágnesszelep

VUVB-L-M42-AZD-Q6-1C1

Cikkszám: 537480

FESTO

mágnestekerccsel és kézi segédműködtetéssel, csatlakozó aljzat nélkül.
Ezt a típust vákuum üzemre is ajánljuk.



Adatlap

Jellemző	Érték
Szelep funkció	4/2 monostabil
Működtetés fajtája	elektromos
Szelep méret	20 mm
Normál névleges átáramlás	500 l/min
Üzemi nyomás	-0,9 ... 8 bar
Konstrukciós felépítés	Körtolattyú
Visszaállítás fajtája	pneumatikus rugó
Védettség	IP65
Névleges méret	7 mm
Lefúvás funkció	nem fojtható
Tömítési elv	lágý
Beépítési helyzet	tetszőleges
Kézi segédműködtetés	reteszelő nyomó
Vezérlési fajta	elővezérelt
Vezérlő levegő ellátás	külső
Áramlási irány	nem visszafordítható
Vezérlőnyomás	2 ... 8 bar
Kapcsolási idő ki	25 ms
Kapcsolási idő be	25 ms
Tekerccs jellemző	24 V DC: 1,5 W
Lökőfeszültség-szilárdság	0,8 kV
Szennyeződéskód	3
Megengedett feszültség ingadozás	+/- 10 %
Üzemi közeg	Sűrített levegő ISO 8573-1:2010 [7:4:4] szerint
Megjegyzés az üzemi- és a vezérlő közeghez	Olajozott üzemelés lehetséges (a további működéshez szükséges)
KBK korrózióállósági osztály	1
Tárolási hőmérséklet	-20 ... 40 °C
Közeg hőmérséklet	-5 ... 50 °C
Környezeti hőmérséklet	-5 ... 50 °C
Max. meghúzási nyomaték, szelep felfogás	2 Nm
Max. meghúzási forgatónyomaték, falra szerelés	3 Nm
Gyártmány súlya	170 g
Elektromos csatlakozás	Csatlakozó EN 175301-803 szerint C alak
Felfogási mód	átmenő furattal
12/14 vezérlő segédlevegő csatlakozás	M5
84 vezérlő lefúvás csatlakozás	nem közösített
Pneumatikus csatlakozás 1	QS-6
Pneumatikus csatlakozás 2	QS-6
Pneumatikus csatlakozás 3	G1/4
Pneumatikus csatlakozás 4	QS-6

Jellemző	Érték
Anyag megjegyzés	Réz- és PTFE-mentes RoHS konform
Anyag információ, csatlakozólap	PA erősítésű
Anyag információ, tömítések	FPM HNBR NBR
Anyag információ, ház	PA erősítésű
Anyag információ: hengertolattyú	Alumínium ötvözet