

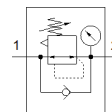
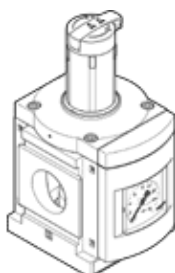
# nyomásszabályozó szelep

## MS12-LR-G-D7-LD-AS

Cikkszám: 537148

FESTO

Maximális kimenő nyomás 12 bar, manométerrel, zárható szabályozó gomb, átáramlás iránya balról jobbra.



## Adatlap

Jellemző	Érték
Méret	12
Sorozat	MS
Működtetés biztosító zár	Arretáló forgatógomb tartozékokkal, zárható
Beépítési helyzet	tetszőleges
Konstrukciós felépítés	elővezérelt membrános szabályozó szelep
Szabályozó funkció	Állandó kimenő nyomás előnyomás kompenzációval szekunder lefúvással visszárammal
Nyomás látjelző	manométerrel
Operating pressure MPa	0.08 ... 2.1 MPa
Üzemi nyomás	0.8 ... 21 bar
Nyomásszabályozási tartomány	0.5 ... 12 bar
Max. pressure hysteresis (MPa)	0.04 MPa
Max.nyomáshisterézis	0.4 bar
Max. pressure hysteresis	5.8 psi
Átáramlás, szekunder lefúvás	≤ 600 l/min
Normál névleges átáramlás	13,000 ... 22,000 l/min
Üzemi közeg	Sűrített levegő ISO 8573-1:2010 [7:4:4] szerint Nemesgázok
KBK korrózióállósági osztály	2 - mérsékelt korróziós károsodás
PWIS conformity	VDMA24364-B1/B2-L
Tárolási hőmérséklet	-10 ... 60 °C
Közeg hőmérséklet	-10 ... 60 °C
Környezeti hőmérséklet	-10 ... 60 °C
Gyártmány súlya	4,000 g
Felfogási mód	Vezeték beépítés tartó derékszöggel választható/egyéb
Pneumatikus csatlakozás 1	Csatlakozólap
Pneumatikus csatlakozás 2	Csatlakozólap
Material of cover	PA
Anyag megjegyzés	RoHS konform
Material control panel	PA erősítésű POM
Material underneath cover	Alumínium ötvözet
Material seals	NBR
Material spring	Rugóacél
Material housing	Alumínium présöntvény
Material membrane	NBR
Material valve stem	Alumínium ötvözet NBR erősen ötvözött acél, rozsdamentes