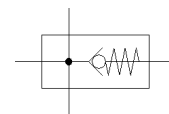


leágazó modul MS6N-FRM-1/4-I-Z

Cikkszám: 536982

FESTO

beépített visszacsapó funkcióval, átáramlási irány jobbról balra.



Adatlap

| Jellemző | Érték |
|---|--|
| Beépítési helyzet | tetszőleges |
| Konstruktív felépítés | Elágazó modul Visszacsapó funkcióval |
| Üzemi nyomás | 0 ... 20 bar |
| Normál névleges átáramlás 1->2 fő áramlásirányban | 3,200 l/min |
| Normál névleges átáramlás kimenet felfelé | 2,700 l/min |
| Normál névleges átáramlás kimenet lefelé | 2,800 l/min |
| Üzemi feszültségtartomány AC | 0 ... 250 V |
| Üzemi feszültségtartomány DC | 0 ... 125 V |
| Üzemi közeg | Sűrített levegő ISO 8573-1:2010 [7:4:4] szerint Nemesgázok |
| Megjegyzés az üzemi- és a vezérlő közeghez | Olajozott üzemelés lehetséges (a további működéshez szükséges) |
| KBK korrózióállósági osztály | 2 - mérsékelt korróziós károsodás |
| PWIS conformity | VDMA24364-B1/B2-L |
| Tárolási hőmérséklet | -10 ... 60 °C |
| Élelmiszerrel való összeegyeztethetőség | Lásd a bővített nyersanyag-információt |
| Közeg hőmérséklet | -10 ... 60 °C |
| Környezeti hőmérséklet | -10 ... 60 °C |
| Gyártmány súlya | 400 g |
| Pneumatikus csatlakozás 1 | 1/4 NPT |
| Pneumatikus csatlakozás 2 | 1/4 NPT |
| Pneumatikus csatlakozás 3 | 1/2 NPT |
| Pneumatikus csatlakozás 4 | 1/2 NPT |
| Anyag megjegyzés | RoHS konform |
| Material housing | Alumínium présöntvény |