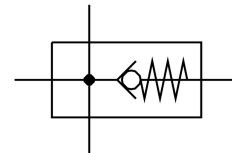


Leágazó modul MS6N-FRM-1/2-I

Cikkszám: 536979

FESTO



Adatlap

Jellemző	Érték
Beépítési helyzet	tetszés szerint
Szerkezeti felépítés	Leágazó modul visszacsapó funkcióval
Üzemi nyomás	0 bar...20 bar
Normál névleges térfogatáram a fő áramlási irányban 1->2	6000 l/min
Normál névleges áramlás, kimenet felfelé	3100 l/min
Normál névleges térfogatáram, kimenet lefelé	3300 l/min
Üzemi feszültségi tartomány, AC	0 V...250 V
DC üzemi feszültségi tartomány	0 V...125 V
Üzemi közeg	Sűrített levegő ISO 8573-1:2010 [7:4:4] szerint Inert gázok
Tudnivaló az üzemi/vezérlőközegről	Olajozott üzem lehetséges (további üzemeltetéshez szükséges)
KBK korrózióállósági osztály	2 - mérsékelt korróziós igénybevétel
LABS konformitás	VDMA24364-B1/B2-L
Csapághőmérséklet	-10 °C...60 °C
Élelmiszerekkel használható	Lásd a bővebb anyaginformációt
Közeghőmérséklet	-10 °C...60 °C
Környezeti hőmérséklet	-10 °C...60 °C
Terméksúly	400 g
1. pneumatikus csatlakozás	1/2 NPT
2. pneumatikus csatlakozó	1/2 NPT
3. pneumatikus csatlakozás	1/2 NPT
4. pneumatikus csatlakozó	1/2 NPT
Alapanyaggal kapcsolatos megjegyzések	RoHS-kompatibilis
Ház alapanyaga	Alumínium présöntvény