

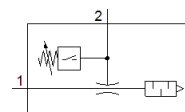
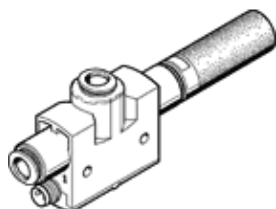
vákuumgenerátor

VN-05-H-T4-PQ2-VQ2-01-P

Cikkszám: 536796

FESTO

beépített mágnesszeleppel. Szabványos, nagy vákuum, 18 mm széles, T alak csatlakozó dugóval és nyitott hangtompítóval.



Adatlap

Jellemző	Érték
Névleges méret, Laval fúvóka	0.45 mm
Raszter méret	16 mm
Konstrukció: hangtompító	nyitott
Beépítési helyzet	tetszőleges
Ejektorkarakterisztika	nagy vákuum Standard
Integrált funkció	Pressure sensor Hangtompító nyitva
Konstrukciós felépítés	T alak
Rövidzár védett	pulzáló
Mért érték	Relatív nyomás
Mérési elv	piezorezisztív
Mérési eljárás	relatív
Kapcsoló elem funkció	Záró érintkezők
Kapcsolási funkció	Küszöbérték komparátor Küszöbérték fix hiszterézissel
Polaritás felcserélése elleni védelem	valamennyi elektromos csatlakozáshoz
Kijelző típusa	LED
Threshold value setting range	-100 ... 0 kPa
Beállítási lehetőségek	Teach-In
Kapcsolási állapot jelző	LED
A küszöbérték beállítási tartománya	-1 ... 0 bar
Threshold value setting range	-14.5 ... 0 psi
Operating pressure for max. suction rate (MPa)	0.3 MPa
Üzemi nyomás a max. szívóáramhoz	3 bar
Operating pressure for max. suction rate (psi)	43.5 psi
Operating pressure MPa	0.1 ... 0.8 MPa
Üzemi nyomás	1 ... 8 bar
Operating pressure	14.5 ... 116 psi
Operating pressure for max. vacuum (MPa)	0.49 MPa
Üzemi nyomás a max. vákuumhoz	4.9 bar
Operating pressure for max. vacuum (psi)	71.05 psi
Max.vákuum	92 %
Nominal operating pressure	0.6 MPa
Névleges üzemi nyomás	6 bar
Nominal operating pressure (psi)	87 psi
Max. szívóáram az atmoszférához képest	7.2 l/min
Kikapcsolási idő	≤ 4 ms
Bekapcsolási idő	≤ 4 ms
Üzemi feszültségtartomány DC	15 ... 30 V
Induktív védőkapcsolás	MZ, MY, ME tekercsekhez illeszkedő
Max.kimeneti áram	100 mA
Maradó áram	≤ 0.3 mA

Jellemző	Érték
Maradó hullámosság	10 %
Kapcsoló kimenet	PNP
Feszültség kimaradás	≤ 1.5 V
Túlterhelés állóság	rendelhető
Engedély	RCM Mark
KC mark	KC-EMV
CE jel (lásd konformitási nyilatkozat)	EU-EMV-irányelv szerint
UKCA marking (see declaration of conformity)	To UK instructions for EMC
Üzemi közeg	Sűrített levegő ISO 8573-1:2010 [7:4:4] szerint
Megjegyzés az üzemi- és a vezérlő közeghez	Olajozott üzemelés nem lehetséges
KBK korrózióállósági osztály	1 - csekély korróziós károsodás
PWIS conformity	VDMA24364-B1/B2-L
Közeg hőmérséklet	0 ... 60 °C
Tisztítási javaslat	Szappanos oldat
Hangnyomásszint névleges üzemi nyomásnál	62 dB(A)
Védettség	IP40
Környezeti hőmérséklet	0 ... 50 °C
Max.meghúzási nyomaték	0.6 Nm
Pressure measurement range	-100 ... 0 kPa
Nyomásmérési tartomány	-1 ... 0 bar
Pressure measurement range	-14.5 ... 0 psi
Gyártmány súlya	33 g
Pontosság, FS	1.5 %FS
FS hiszterézis	2 %FS
Hosszúidejű drift	$\pm 0,5$ % FS max.
Hőmérsékleti együttható, kapcsolási pont	0.05 %/K
Elektromos csatlakozás	3 sarkú M8
Felfogási mód	átmenő furattal
Pneumatikus csatlakozás 1	QS-6
Pneumatikus csatlakozás 3	Hangtompító nyitva
Vákuum csatlakozás	QS-6
Material seals	NBR
Material receiver nozzle	POM
Material housing	POM erősítésű
Material fibre-optic	PC
Material silencer	PE
Material connector housing	Sárgaréz PA krómozott és nikkelezett
Material transmitter nozzle	Alumínium ötvözet
Material keypad	POM
Material fitting	Sárgaréz nikkelezett