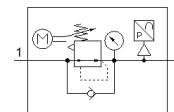


elektromos nyomásszabályozó szelep MS6N-LRE-1/2-D7-PI

Cikkszám: 536532

FESTO

közvetett vezérlésű szabályzó, üzemi nyomás max. 12 bar.
Kifutó típus. 2023-ig szállítható. Alternatív termék: lásd Támogatás portál.



Adatlap

Jellemző	Érték
Méret	6
Sorozat	MS
Beépítési helyzet	tetszőleges előnyös a függőleges
Konstrukciós felépítés	elektromosan állítható nyomásszabályozó szelep
Rövidzár védett	valamennyi elektromos csatlakozáshoz
Szabályozó funkció	Állandó kimenő nyomás előnyomás kompenzációval szekunder lefúvással
Nyomás látjelző	manométerrel
Operating pressure MPa	0.08 ... 2 MPa
Üzemi nyomás	0.8 ... 20 bar
Nyomásszabályozási tartomány	0.5 ... 12 bar
Max.nyomáshiszterézis	0.25 bar
Normál névleges átáramlás	5,500 l/min
Analóg kimenet	4 - 20 mA
Vezérlés időtartama 25 °C-on	max. 90s
Bemenetek típusa	IEC 61131-2 szerint nincs galvanikus elválasztás
Névleges üzemi feszültség, DC	24 V
Áramfelvétel névleges üzemi feszültségnél	max. 1 A
Áramfelvétel	Max 3.5 A at 24 V DC
Vezérlés időtartama / szünet arány	1:3
Megengedett feszültség ingadozás	+/- 10 %
CE jel (lásd konformitási nyilatkozat)	EU-EMV-irányelv szerint
Üzemi közeg	Sűrített levegő ISO 8573-1:2010 [7:4:4] szerint Nemesgázok
Megjegyzés az üzemi- és a vezérlő közeghez	Olajozott üzemelés lehetséges (a további működéshez szükséges)
KBK korrózióállósági osztály	2 - mérsékelt korróziós károsodás
PWIS conformity	VDMA24364-B2-L
Tárolási hőmérséklet	-10 ... 50 °C
Élelmiszerrel való összeegyeztethetőség	Lásd a bővített nyersanyag-információt
Közeg hőmérséklet	0 ... 50 °C
Védettség	IP65
Környezeti hőmérséklet	0 ... 50 °C
Gyártmány súlya	1,280 g
Analóg kimenetek, abszolút pontossági 25 °C -on	± 3%
Kábel csatlakozás	Bemenet: M12x1-dugó, 5-sarkú Kimenet: M8x1-dugó, 3-sarkú
Felfogási mód	Vezeték beépítés tartozékokkal választható/egyéb
Pneumatikus csatlakozás 1	1/2 NPT
Pneumatikus csatlakozás 2	1/2 NPT
Material seals	NBR
Material housing	Alumínium présöntvény
Material membrane	NBR