

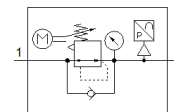
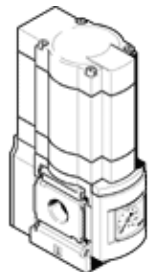
elektromos nyomásszabályozó szelep MS6N-LRE-3/8-D6-PI

Cikkszám: 536525

FESTO

közvetett vezérlésű szabályzó, üzemi nyomás max. 7 bar.

Kifutó típus. 2023-ig szállítható. Alternatív termék: lásd Támogatás portál.



Adatlap

| Jellemző | Érték |
|---|---|
| Méret | 6 |
| Sorozat | MS |
| Beépítési helyzet | tetszőleges előnyös a függőleges |
| Konstrukciós felépítés | elektromosan állítható nyomásszabályzó szelep |
| Rövidzár védett | valamennyi elektromos csatlakozáshoz |
| Szabályozó funkció | Állandó kimenő nyomás előnyomás kompenzációval szekunder lefúvással |
| Nyomás látjelző | manométerrel |
| Operating pressure MPa | 0.08 ... 2 MPa |
| Üzemi nyomás | 0.8 ... 20 bar |
| Nyomásszabályozási tartomány | 0.3 ... 7 bar |
| Max.nyomáshiszterézis | 0.25 bar |
| Normál névleges átáramlás | 5,800 l/min |
| Analóg kimenet | 4 - 20 mA |
| Vezérlés időtartama 25 °C-on | max. 90s |
| Bemenetek típusa | IEC 61131-2 szerint nincs galvanikus elválasztás |
| Névleges üzemi feszültség, DC | 24 V |
| Áramfelvétel névleges üzemi feszültségnél | max. 1 A |
| Áramfelvétel | Max 3.5 A at 24 V DC |
| Vezérlés időtartama / szünet arány | 1:3 |
| Megengedett feszültség ingadozás | +/- 10 % |
| CE jel (lásd konformitási nyilatkozat) | EU-EMV-irányelv szerint |
| Üzemi közeg | Sűrített levegő ISO 8573-1:2010 [7:4:4] szerint Nemesgázok |
| Megjegyzés az üzemi- és a vezérlő közeghez | Olajozott üzemelés lehetséges (a további működéshez szükséges) |
| KBK korrózióállósági osztály | 2 - mérsékelt korróziós károsodás |
| PWIS conformity | VDMA24364-B2-L |
| Tárolási hőmérséklet | -10 ... 50 °C |
| Élelmiszerrel való összeegyeztethetőség | Lásd a bővített nyersanyag-információt |
| Közeg hőmérséklet | 0 ... 50 °C |
| Védettség | IP65 |
| Környezeti hőmérséklet | 0 ... 50 °C |
| Gyártmány súlya | 1,280 g |
| Analóg kimenetek, abszolút pontossági 25 °C -on | ± 3% |
| Kábel csatlakozás | Bemenet: M12x1-dugó, 5-sarkú Kimenet: M8x1-dugó, 3-sarkú |
| Felfogási mód | Vezeték beépítés tartozékokkal választható/egyéb |
| Pneumatikus csatlakozás 1 | 3/8 NPT |
| Pneumatikus csatlakozás 2 | 3/8 NPT |
| Material seals | NBR |
| Material housing | Alumínium présöntvény |
| Material membrane | NBR |