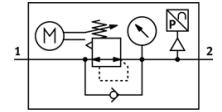


Elektromos nyomásszabályozó szelep MS6-LRE-1/2-D6-PI-Z

Cikkszám: 536520

FESTO

közvetett vezérlésű szabályzó, üzemi nyomás max. 7 bar.



Adatlap

Jellemző	Érték
Méret	6
Sorozat	MS
Beépítési helyzet	előnyös a függőleges tetszőleges
Konstrukciós felépítés	elektromosan állítható nyomásszabályzó szelep
Rövidzár védett	valamennyi elektromos csatlakozáshoz
Szabályzó funkció	Állandó kimenő nyomás előnyomás kompenzációval szekunder lefúvással
Nyomás látjelző	manométerrel
Üzemi nyomás	0.8 ... 20 bar
Nyomásszabályozási tartomány	0.3 ... 7 bar
Max.nyomáshiszterézis	0.25 bar
Normál névleges átáramlás	6,500 l/min
Analóg kimenet	4 - 20 mA
Vezérlés időtartama 25 °C-on	max. 90s
Bemenetek típusa	IEC 61131-2 szerint nincs galvanikus elválasztás
Névleges üzemi feszültség, DC	24 V
Áramfelvétel névleges üzemi feszültségnél	max. 1 A
Áramfelvétel	max 3,5 A 24 V DC-nél
Vezérlés időtartama / szünet arány	1:3
Megengedett feszültség ingadozás	+/- 10 %
Üzemi közeg	Sűrített levegő ISO 8573-1:2010 [7:4:4] szerint
CE jel (lásd konformitási nyilatkozat)	EU-EMV-irányelv szerint
KBK korrózióállósági osztály	2
Tárolási hőmérséklet	-10 ... 50 °C
Közeg hőmérséklet	0 ... 50 °C
Védettség	IP65
Környezeti hőmérséklet	0 ... 50 °C
Gyártmány súlya	1,280 g
Analóg kimenetek, abszolút pontossági 25 °C -on	± 3%
Kábel csatlakozás	Bemenet: M12x1-dugó, 5-sarkú Kimenet: M8x1-dugó, 3-sarkú
Felfogási mód	választható/egyéb Vezeték beépítés tartozékokkal
Pneumatikus csatlakozás 1	G1/2
Pneumatikus csatlakozás 2	G1/2
Anyag információ, tömítések	NBR
Anyag információ, ház	Alumínium présöntvény
Anyag információ, membrán	NBR