

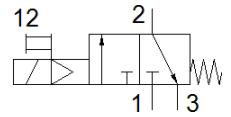
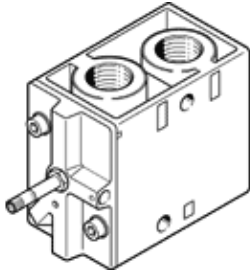
mágnesszelep

MFH-3-3/4-EX

Cikkszám: 536190

FESTO

kézi segédműködtetéssel, mágneskerccs és csatlakozó aljzat nélkül.
A mágneskerccset és a csatlakozó aljzatot külön megrendelésre szállítjuk.



Adatlap

| Jellemző | Érték |
|--|--|
| Szelep funkció | 3/2 zárt monostabil |
| Működtetés fajtája | elektromos |
| Méret | 68 mm |
| Normál névleges átáramlás | 7,500 l/min |
| Operating pressure MPa | 0.2 ... 0.8 MPa |
| Üzemi nyomás | 2 ... 8 bar |
| Konstruktív felépítés | Tányéros ülék |
| Visszaállítás fajtája | mechanikus rugó |
| CE jel (lásd konformitási nyilatkozat) | EU-Ex-robbanás elleni védelem irányelv (ATEX) szerint |
| Robbanásvédelmi tanúsítvány az EU-n kívül | EPL Db (GB) EPL Gb (GB) |
| UKCA marking (see declaration of conformity) | To UK EX instructions |
| ATEX-kategória Gáz | II 2G |
| ATEX-kategória Por | II 2D |
| Gyújtószikra védelem típusa Gáz | Ex h IIC T4 Gb |
| Gyújtószikra védelem típusa Por | Ex h IIIC T130°C Db |
| Nem robbanásveszélyes környezeti hőmérséklet | -5 °C ≤ Ta ≤ +40 °C |
| Védettség | IP65 |
| Névleges méret | 19 mm |
| Lefúvás funkció | fojtható |
| Tömítési elv | lágý |
| Beépítési helyzet | tetszőleges |
| Kézi segédműködtetés | reteszelt |
| Vezérlési fajta | elővezérelt |
| Vezérlő levegő ellátás | belső |
| Áramlási irány | nem visszafordítható |
| Overlap | Underlap |
| Kapcsolási idő ki | 32 ms |
| Kapcsolási idő be | 36 ms |
| Max. pozitív vizsgáló impulzus 0 jelnél | 2,200 µs |
| Tekerccs jellemző | Lásd: mágneskerccs, külön kell megrendelni |
| Üzemi közeg | Sűrített levegő ISO 8573-1:2010 [7:4:4] szerint |
| Megjegyzés az üzemi- és a vezérlő közeghez | Olajozott üzemelés lehetséges (a további működéshez szükséges) |
| KBK korrózióállósági osztály | 1 - csekély korróziós károsodás |
| PWIS conformity | VDMA24364-B1/B2-L |
| Tárolási hőmérséklet | -20 ... 60 °C |
| Közeg hőmérséklet | -5 ... 40 °C |
| Környezeti hőmérséklet | -5 ... 40 °C |
| Gyártmány súlya | 1,260 g |
| Elektromos csatlakozás | F tekerccsen keresztül, külön kell megrendelni |
| Felfogási mód | átmenő furattal |
| Csatlakozás légzőnyílás | M5 |
| 82 vezérlő lefúvás csatlakozás | M5 |

| Jellemző | Érték |
|---------------------------|-----------------------|
| Pneumatikus csatlakozás 1 | G3/4 |
| Pneumatikus csatlakozás 2 | G3/4 |
| Pneumatikus csatlakozás 3 | G3/4 |
| Anyag megjegyzés | RoHS konform |
| Material seals | NBR |
| Material housing | Alumínium présöntvény |