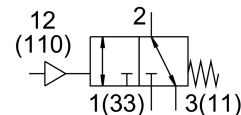
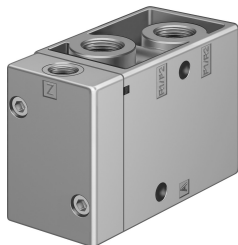


# Pneumatikus szelep VL/O-3-1/2-EX

Cikkszám: 536030

FESTO



## Adatlap

| Jellemző  | Érték  |
|---|--|
| Szelepfunkció                                     | 3/2 nyitva/zárva monostabil                    |
| Működtetés módja                                  | pneumatikus                                    |
| Szélesség   | 52 mm  |
| Normál névleges átfolyás                          | 3700 l/min                                     |
| Pneumatikus munkacsatlakozás                      | G1/2   |
| Üzemi nyomás                                      | -0.095 MPa...1 MPa<br>-0.95 bar...10 bar       |
| Szerkezeti felépítés                              | Tányér-ülék                                    |
| Visszaállítás módja                               | mechanikus rugó                                |
| CE-jelölés (lásd a megfelelőségi nyilatkozatot)   | az EU robbanásvédelmi irányelve (ATEX) szerint |
| UKCA-jelölés (lásd a megfelelőségi nyilatkozatot) | az Egyesült Királyság EX előírásai szerint     |
| ATEX-kategória, gáz                               | II 2G  |
| ATEX-kategória, por                               | II 2D  |
| Robbanóképes gázok elleni védelem                 | Ex h IIC T4 Gb                                 |
| Robbanóképes porok elleni védelem                 | Ex h IIIC T130°C Db                            |
| Ex környezeti hőmérséklet                         | -10°C ≤ Ta ≤ +60°C                             |
| Robbanásvédelem, EU-n kívüli engedély             | EPL Db (GB)<br>EPL Gb (GB)                     |
| Névleges szélesség                                | 14 mm  |
| Raszterméret                                      | 69 mm  |
| Távozó levegő funkció                             | fojtható                                       |
| Tömítés elve                                      | lágú   |
| Beépítési helyzet                                 | tetszés szerint                                |
| Kézi segédműködtetés                              | nincs  |
| Vezérlés módja                                    | közvetlen                                      |
| Vezérlőlevegőellátás                              | külső  |
| Áramlásirány                                      | megfordítható                                  |
| Átfedés   | negatív átfedés                                |
| Vezérlőnyomás                                     | 0.1 MPa...1 MPa<br>1 bar...10 bar              |
| b érték   | 0.3  |
| Kikapcsolási idő                                  | 30 ms  |

| Jellemző                              | Érték   |
|---------------------------------------|---|
| Bekapcsolási idő                      | 17 ms   |
| Robbanásvédelem                       | 1. zóna (ATEX)<br>1. zóna (UKEX)<br>2. zóna (ATEX)<br>21. zóna (ATEX)<br>21. zóna (UKEX)<br>22. zóna (ATEX) |
| Üzemi közeg                           | Sűrített levegő ISO 8573-1:2010 [7:4:4] szerint   |
| Tudnivaló az üzemi/vezérlőközegről    | Olajozott üzem lehetséges (további üzemeltetéshez szükséges)  |
| KBK korrózióállósági osztály          | 1 - alacsony korrózióknak való kitettség  |
| LABS konformitás                      | VDMA24364-B1/B2-L   |
| Csapághőmérséklet                     | -20 °C...60 °C  |
| Közeghőmérséklet                      | -10 °C...60 °C  |
| Vezérlőközeg                          | Sűrített levegő ISO 8573-1: 2010 [7:4:4] szerint  |
| Környezeti hőmérséklet                | -10 °C...60 °C  |
| Terméksúly                            | 860 g   |
| Rögzítés módja                        | választhatóan:<br>a csatlakozó lécen<br>átmenő furattal   |
| Szellőző nyílás csatlakozója          | M5  |
| Vezérlőlevegő csatlakozója 110        | G1/4  |
| 12. vezérlőlevegő csatlakozó          | G1/4  |
| 1. pneumatikus csatlakozás            | G1/2  |
| 11. pneumatikus csatlakozás           | G1/2  |
| 2. pneumatikus csatlakozó             | G1/2  |
| 3. pneumatikus csatlakozás            | G1/2  |
| 33. pneumatikus csatlakozó            | G1/2  |
| Alapanyaggal kapcsolatos megjegyzések | RoHS-kompatibilis   |
| Tömítések alapanyaga                  | NBR   |
| Ház alapanyaga                        | Alumínium présöntvény   |