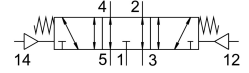
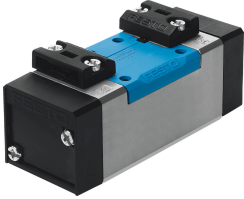


# Pneumatikus szelep VL-5/3E-D-2-C-EX

Cikkszám: 536023

FESTO



## Adatlap

Jellemző	Érték
Szelepfunkció	5/3 légtelenített
Működtetés módja	pneumatikus
Szélesség	54 mm
Normál névleges átfolyás	2300 l/min
Pneumatikus munkacsatlakozás	Csatlakozólap 2. méret ISO 5599-1 szerint G3/8
Üzemi nyomás	-0.09 MPa...1.6 MPa -0.9 bar...16 bar
Szerkezeti felépítés	Hengeres tolózár
Visszaállítás módja	mechanikus rugó
CE-jelölés (lásd a megfelelőségi nyilatkozatot)	az EU robbanásvédelmi irányelve (ATEX) szerint
UKCA-jelölés (lásd a megfelelőségi nyilatkozatot)	az Egyesült Királyság EX előírásai szerint
ATEX-kategória, gáz	II 2G
ATEX-kategória, por	II 2D
Robbanóképes gázok elleni védelem	Ex h IIC T4 Gb
Robbanóképes porok elleni védelem	Ex h IIIC T130°C Db
Ex környezeti hőmérséklet	-10°C ≤ Ta ≤ +60°C
Robbanásvédelem, EU-n kívüli engedély	EPL Db (GB) EPL Gb (GB)
Névleges szélesség	11.5 mm
Raszterméret	56 mm
Távozó levegő funkció	fojtható
Tömítés elve	lágú
Beépítési helyzet	tetszés szerint
Megfelel a szabványnak	ISO 5599-1
Kézi segédműködtetés	nincs
ISO kód	208
Vezérlés módja	közvetlen
Áramlásirány	megfordítható
Átfedés	pozitív átfedés
Vezérlőnyomás	3 bar...16 bar
Kikapcsolási idő	59 ms

Jellemző	Érték
Bekapcsolási idő	16 ms
Robbanásvédelem	1. zóna (ATEX) 1. zóna (UKEX) 2. zóna (ATEX) 21. zóna (ATEX) 21. zóna (UKEX) 22. zóna (ATEX)
Üzemi közeg	Sűrített levegő ISO 8573-1:2010 [7:4:4] szerint
Tudnivaló az üzemi/vezérlőközegről	Olajozott üzem lehetséges (további üzemeltetéshez szükséges)
Rezgésállóság	Szállítási vizsgálat 1. fokozatban FN942017-4 és EN 60068-2-6 szerint
Ütésállóság	Ütésvizsgálat 2. fokozatban FN 942017-5 és EN 60068-2-27 szerint
LABS konformitás	VDMA24364-B1/B2-L
Közeghőmérséklet	-10 °C...60 °C
Hangnyomás szint	85 dB(A)
Vezérlőközeg	Sűrített levegő ISO 8573-1: 2010 [7:4:4] szerint
Környezeti hőmérséklet	-10 °C...60 °C
Terméksúly	825 g
Rögzítés módja	a csatlakozólapon átmenő furattal és csavarral
12. vezérlőlevegő csatlakozó	Csatlakozólap 2. méret ISO 5599-1 szerint
14. vezérlőlevegő csatlakozó	Csatlakozólap 2. méret ISO 5599-1 szerint
1. pneumatikus csatlakozás	Csatlakozólap 2. méret ISO 5599-1 szerint
2. pneumatikus csatlakozó	Csatlakozólap 2. méret ISO 5599-1 szerint
3. pneumatikus csatlakozás	Csatlakozólap 2. méret ISO 5599-1 szerint
4. pneumatikus csatlakozó	Csatlakozólap 2. méret ISO 5599-1 szerint
5. pneumatikus csatlakozó	Csatlakozólap 2. méret ISO 5599-1 szerint
Alapanyaggal kapcsolatos megjegyzések	RoHS-kompatibilis
Tömítések alapanyaga	HNBR NBR
Ház alapanyaga	Alumínium présöntvény