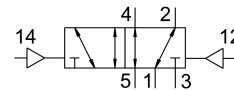


# Pneumatikus szelep J-5/2-D-3-C-EX

Cikkszám: 536015

FESTO



## Adatlap

Jellemző	Érték
Szelepfunkció	5/2, bistabil
Működtetés módja	pneumatikus
Szélesség	65 mm
Normál névleges átfolyás	4500 l/min
Pneumatikus munkacsatlakozás	Csatlakozólap: 3. méret az ISO 5599-1 szerint G1/2
Üzemi nyomás	-0.09 MPa...1.6 MPa -0.9 bar...16 bar
Szerkezeti felépítés	Hengeres tolózár
CE-jelölés (lásd a megfelelőségi nyilatkozatot)	az EU robbanásvédelmi irányelve (ATEX) szerint
UKCA-jelölés (lásd a megfelelőségi nyilatkozatot)	az Egyesült Királyság EX előírásai szerint
ATEX-kategória, gáz	II 2G
ATEX-kategória, por	II 2D
Robbanóképes gázok elleni védelem	Ex h IIC T4 Gb
Robbanóképes porok elleni védelem	Ex h IIIC T130°C Db
Ex környezeti hőmérséklet	-10°C ≤ Ta ≤ +60°C
Robbanásvédelem, EU-n kívüli engedély	EPL Db (GB) EPL Gb (GB)
Névleges szélesség	14.5 mm
Raszterméret	71 mm
Távozó levegő funkció	fojtható
Tömítés elve	lágyszélek
Beépítési helyzet	tetszőleges
Megfelel a szabványnak	ISO 5599-1
Kézi segédműködtetés	nincs
ISO kód	301
Vezérlés módja	közvetlen
Áramlásirány	megfordítható
Átfedés	pozitív átfedés
Vezérlőnyomás	2 bar...16 bar
Kapcsolási idő ekkor	8 ms

Jellemző	Érték
Robbanásvédelem	1. zóna (ATEX) 1. zóna (UKEX) 2. zóna (ATEX) 21. zóna (ATEX) 21. zóna (UKEX) 22. zóna (ATEX)
Üzemi közeg	Sűrített levegő ISO 8573-1:2010 [7:4:4] szerint
Tudnivaló az üzemi/vezérlőközegről	Olajozott üzem lehetséges (további üzemeltetéshez szükséges)
Rezgésállóság	Szállítási vizsgálat 1. fokozatban FN942017-4 és EN 60068-2-6 szerint
Ütésállóság	Ütésvizsgálat 2. fokozatban FN 942017-5 és EN 60068-2-27 szerint
LABS konformitás	VDMA24364-B1/B2-L
Közeghőmérséklet	-10 °C...60 °C
Hangnyomás szint	85 dB(A)
Vezérlőközeg	Sűrített levegő ISO 8573-1: 2010 [7:4:4] szerint
Környezeti hőmérséklet	-10 °C...60 °C
Terméksúly	810 g
Rögzítés módja	a csatlakozólapon átmenő furattal és csavarral
12. vezérlőlevegő csatlakozó	Csatlakozólap: 3. méret az ISO 5599-1 szerint
14. vezérlőlevegő csatlakozó	Csatlakozólap 3. méret ISO 5599-1 szerint
1. pneumatikus csatlakozás	Csatlakozólap: 3. méret az ISO 5599-1 szerint
2. pneumatikus csatlakozó	Csatlakozólap: 3. méret az ISO 5599-1 szerint
3. pneumatikus csatlakozás	Csatlakozólap: 3. méret az ISO 5599-1 szerint
4. pneumatikus csatlakozó	Csatlakozólap 3. méret ISO 5599-1 szerint
5. pneumatikus csatlakozó	Csatlakozólap 3. méret ISO 5599-1 szerint
Alapanyaggal kapcsolatos megjegyzések	RoHS-kompatibilis
Tömítések alapanyaga	HNBR NBR
Ház alapanyaga	Alumínium présöntvény