

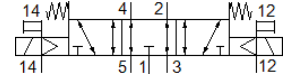
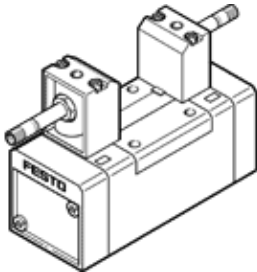
mágnesszelep

MFH-5/3E-D-1-S-C-EX

Cikkszám: 535978

FESTO

kézi segédműködtetéssel, mágnesstekercs és csatlakozó aljzat nélkül.
A mágnesstekercset és a csatlakozó aljzatot külön megrendelésre szállítjuk.



Adatlap

| Jellemző | Érték |
|--|--|
| Szelep funkció | 5/3 lefűvott |
| Működtetés fajtája | elektromos |
| Méret | 42 mm |
| Normál névleges átáramlás | 1,200 l/min |
| Üzemi nyomás | -0,9 ... 16 bar |
| Konstrukciós felépítés | Körtolattyú |
| Visszaállítási fajtája | mechanikus rugó |
| CE jel (lásd konformitási nyilatkozat) | EU-Ex-robbanás elleni védelem irányelv (ATEX) szerint |
| UKCA marking (see declaration of conformity) | To UK EX instructions |
| ATEX-kategória Gáz | II 2G |
| ATEX-kategória Por | II 2D |
| Gyújtószikra védelem típusa Gáz | Ex h IIC T4 Gb |
| Gyújtószikra védelem típusa Por | Ex h IIIC T105°C Db |
| Nem robbanásveszélyes környezeti hőmérséklet | -5 °C ≤ Ta ≤ +40 °C |
| Robbanásvédelmi tanúsítvány az EU-n kívül | EPL Db (GB) EPL Gb (GB) |
| Védettség | IP65 |
| Névleges méret | 8 mm |
| Raszter méret | 43 mm |
| Lefűvés funkció | fojtható |
| Tömítési elv | lágý |
| Beépítési helyzet | tetszőleges |
| A következő szabványnak felel meg: | ISO 5599-1 |
| Kézi segédműködtetés | tartozékokkal, reteszelő nyomó |
| ISO kód | 169 |
| Vezérlési fajta | elővezérelt |
| Vezérlő levegő ellátás | külső |
| Áramlási irány | reverzáló |
| Overlap | Positive overlap |
| Vezérlőnyomás | 3 ... 10 bar |
| Kapcsolási idő ki | 36 ms |
| Kapcsolási idő be | 18 ms |
| Max. pozitív vizsgáló impulzus 0 jelnél | 2,200 µs |
| Max. negatív vizsgáló impulzus 1 jelnél | 3,700 µs |
| Üzemi közeg | Sűrített levegő ISO 8573-1:2010 [7:4:4] szerint |
| Megjegyzés az üzemi- és a vezérlő közeghez | Olajozott üzemelés lehetséges (a további működéshez szükséges) |
| Rezgésállóság | Transport application test with severity level 1 as per FN 942017-4 and EN 60068-2-6 |
| Ütésállóság | Lökőpróba 2-es pontossági osztállyal az FN 942017-5 és az EN 60068-2-27 szerint |
| PWIS conformity | VDMA24364-B1/B2-L |
| Közeg hőmérséklet | -5 ... 40 °C |

| Jellemző | Érték |
|-------------------------------|---|
| Hangnyomás szint | 85 dB(A) |
| Vezérlő közeg | Sűrített levegő ISO 8573-1:2010 [7:4:4] szerint |
| Környezeti hőmérséklet | -5 ... 40 °C |
| Gyártmány súlya | 520 g |
| Elektromos csatlakozás | F tekercsen keresztül, külön kell megrendelni |
| Felfogási mód | csatlakozólapra átmenő furattal |
| 12 vezérlő levegő csatlakozás | Csatlakozó lap 1-es méret ISO 5599-1szerint |
| 14 vezérlő levegő csatlakozás | Csatlakozó lap 1-es méret ISO 5599-1szerint |
| Pneumatikus csatlakozás 1 | Csatlakozó lap 1-es méret ISO 5599-1szerint |
| Pneumatikus csatlakozás 2 | Csatlakozó lap 1-es méret ISO 5599-1szerint |
| Pneumatikus csatlakozás 3 | Csatlakozó lap 1-es méret ISO 5599-1szerint |
| Pneumatikus csatlakozás 4 | Csatlakozó lap 1-es méret ISO 5599-1szerint |
| Pneumatikus csatlakozás 5 | Csatlakozó lap 1-es méret ISO 5599-1szerint |
| Anyag megjegyzés | RoHS konform |
| Material seals | HNBR NBR |
| Material housing | Alumínium présöntvény |