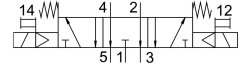
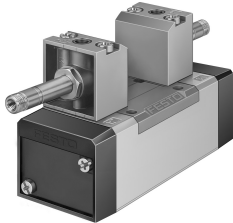


Mágnesszelep MFH-5/3E-D-1-C-EX

Cikkszám: 535975

FESTO



Adatlap

Jellemző	Érték
Szelepfunkció	5/3 légtelenített
Működtetés módja	elektromos
Szélesség	42 mm
Normál névleges átfolyás	1200 l/min
Pneumatikus munkacsatlakozás	Csatlakozólap: 1. méret az ISO 5599-1 szerint G1/4
Üzemi feszültség	mágnesstekercs, külön rendelendő
Üzemi nyomás	3 bar...10 bar
Szerkezeti felépítés	Hengeres tolózár
Visszaállítás módja	mechanikus rugó
CE-jelölés (lásd a megfelelőségi nyilatkozatot)	az EU robbanásvédelmi irányelve (ATEX) szerint
UKCA-jelölés (lásd a megfelelőségi nyilatkozatot)	az Egyesült Királyság EX előírásai szerint
ATEX-kategória, gáz	II 2G
ATEX-kategória, por	II 2D
Robbanóképes gázok elleni védelem	Ex h IIC T4 Gb
Robbanóképes porok elleni védelem	Ex h IIIC T105°C Db
Ex környezeti hőmérséklet	-5°C ≤ Ta ≤ +40°C
Robbanásvédelem, EU-n kívüli engedély	EPL Db (GB) EPL Gb (GB)
Védettség	IP65
Névleges szélesség	8 mm
Raszterméret	43 mm
Távozó levegő funkció	fojtható
Tömítés elve	lágý
Beépítési helyzet	tetszés szerint
Megfelel a szabványnak	ISO 5599-1
Kézi segédműködtetés	tartozékkal reteszelő Nem reteszelő
ISO kód	157
Vezérlés módja	elővezérelt
Vezérlőlevegőellátás	belső
Áramlásirány	nem reverzibilis

Jellemző	Érték
Átfedés	pozitív átfedés
Kikapcsolási idő	36 ms
Bekapcsolási idő	18 ms
Max. pozitív teszimpulzus 0 jellel	2200 Ís
Max. negatív teszimpulzus 1 jel esetén	3700 Ís
Robbanásvédelem	1. zóna (ATEX) 1. zóna (UKEX) 2. zóna (ATEX) 21. zóna (ATEX) 21. zóna (UKEX) 22. zóna (ATEX)
Üzemi közeg	Sűrített levegő ISO 8573-1:2010 [7:4:4] szerint
Tudnivaló az üzemi/vezérlőközegről	Olajozott üzem lehetséges (további üzemeltetéshez szükséges)
Rezgésállóság	Szállítási vizsgálat 1. fokozatban FN942017-4 és EN 60068-2-6 szerint
Ütésállóság	Ütésvizsgálat 2. fokozatban FN 942017-5 és EN 60068-2-27 szerint
LABS konformitás	VDMA24364-B1/B2-L
Közeghőmérséklet	-5 °C...40 °C
Hangnyomás szint	85 dB(A)
Vezérlőközeg	Sűrített levegő ISO 8573-1: 2010 [7:4:4] szerint
Környezeti hőmérséklet	-5 °C...40 °C
Terméksúly	520 g
Elektromos csatlakozó	F-tekerccsen, külön rendelendő
Rögzítés módja	a csatlakozólapon átmenő furattal
12. vezérlőlevegő csatlakozó	Csatlakozólap 1. méret ISO 5599-1 szerint
14. vezérlőlevegő csatlakozó	Csatlakozólap 1. méret ISO 5599-1 szerint
1. pneumatikus csatlakozás	Csatlakozólap 1. méret ISO 5599-1 szerint
2. pneumatikus csatlakozó	Csatlakozólap: 1. méret az ISO 5599-1 szerint
3. pneumatikus csatlakozás	Csatlakozólap 1. méret ISO 5599-1 szerint
4. pneumatikus csatlakozó	Csatlakozólap 1. méret ISO 5599-1 szerint
5. pneumatikus csatlakozó	Csatlakozólap 1. méret ISO 5599-1 szerint
Alapanyaggal kapcsolatos megjegyzések	RoHS-kompatibilis
Tömítések alapanyaga	HNBR NBR
Ház alapanyaga	Alumínium présöntvény