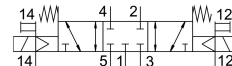
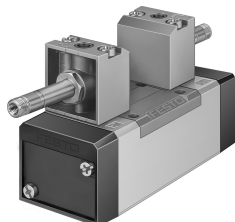


Mágnesszelep MFH-5/3G-D-1-S-C-EX

Cikkszám: 535972

FESTO



Adatlap

Jellemző	Érték
Szelepfunkció	5/3 zárt
Működtetés módja	elektromos
Szélesség	42 mm
Normál névleges átfolyás	1200 l/min
Pneumatikus munkacsatlakozás	Csatlakozólap: 1. méret az ISO 5599-1 szerint G1/4
Üzemi feszültség	mágnesstekercs, külön rendelendő
Üzemi nyomás	-0.9 bar...16 bar
Szerkezeti felépítés	Hengeres tolózár
Visszaállítás módja	mechanikus rugó
CE-jelölés (lásd a megfelelőségi nyilatkozatot)	az EU robbanásvédelmi irányelve (ATEX) szerint
UKCA-jelölés (lásd a megfelelőségi nyilatkozatot)	az Egyesült Királyság EX előírásai szerint
ATEX-kategória, gáz	II 2G
ATEX-kategória, por	II 2D
Robbanóképes gázok elleni védelem	Ex h IIC T4 Gb
Robbanóképes porok elleni védelem	Ex h IIIC T105°C Db
Ex környezeti hőmérséklet	-5°C ≤ Ta ≤ +40°C
Robbanásvédelem, EU-n kívüli engedély	EPL Db (GB) EPL Gb (GB)
Védettség	IP65
Névleges szélesség	8 mm
Raszterméret	43 mm
Távozó levegő funkció	fojtható
Tömítés elve	lágý
Beépítési helyzet	tetszés szerint
Megfelel a szabványnak	ISO 5599-1
Kézi segédműködtetés	tartozékkal reteszelő Nem reteszelő
ISO kód	169
Vezérlés módja	elővezérelt
Vezérlőlevegőellátás	külső
Áramlásirány	megfordítható

Jellemző	Érték
Átfedés	pozitív átfedés
Vezérlőnyomás	3 bar...10 bar
Kikapcsolási idő	36 ms
Bekapcsolási idő	18 ms
Max. pozitív teszimpulzus 0 jellel	2200 Ís
Max. negatív teszimpulzus 1 jel esetén	3700 Ís
Robbanásvédelem	1. zóna (ATEX) 1. zóna (UKEX) 2. zóna (ATEX) 21. zóna (ATEX) 21. zóna (UKEX) 22. zóna (ATEX)
Üzemi közeg	Sűrített levegő ISO 8573-1:2010 [7:4:4] szerint
Tudnivaló az üzemi/vezérlőközegről	Olajozott üzem lehetséges (további üzemeltetéshez szükséges)
Rezgésállóság	Szállítási vizsgálat 1. fokozatban FN942017-4 és EN 60068-2-6 szerint
Ütésállóság	Ütésvizsgálat 2. fokozatban FN 942017-5 és EN 60068-2-27 szerint
LABS konformitás	VDMA24364-B1/B2-L
Közeghőmérséklet	-5 °C...40 °C
Hangnyomás szint	85 dB(A)
Vezérlőközeg	Sűrített levegő ISO 8573-1: 2010 [7:4:4] szerint
Környezeti hőmérséklet	-5 °C...40 °C
Terméksúly	520 g
Elektromos csatlakozó	F-tekerccsen, külön rendelendő
Rögzítés módja	a csatlakozólapon átmenő furattal
12. vezérlőlevegő csatlakozó	Csatlakozólap 1. méret ISO 5599-1 szerint
14. vezérlőlevegő csatlakozó	Csatlakozólap 1. méret ISO 5599-1 szerint
1. pneumatikus csatlakozás	Csatlakozólap 1. méret ISO 5599-1 szerint
2. pneumatikus csatlakozó	Csatlakozólap: 1. méret az ISO 5599-1 szerint
3. pneumatikus csatlakozás	Csatlakozólap 1. méret ISO 5599-1 szerint
4. pneumatikus csatlakozó	Csatlakozólap 1. méret ISO 5599-1 szerint
5. pneumatikus csatlakozó	Csatlakozólap 1. méret ISO 5599-1 szerint
Alapanyaggal kapcsolatos megjegyzések	RoHS-kompatibilis
Tömítések alapanyaga	HNBR NBR
Ház alapanyaga	Alumínium présöntvény