

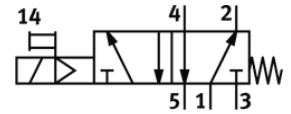
mágnesszelep

MFH-5/2-D-1-FR-C-EX

Cikkszám: 535960

FESTO

kézi segédműködtetéssel, mágneskeres és csatlakozó aljzat nélkül.
A mágneskeres és a csatlakozó aljzatot külön megrendelésre szállítjuk.



Adatlap

Jellemző	Érték
Szelep funkció	5/2 monostabil
Működtetés fajtája	elektromos
Méret	42 mm
Normál névleges átáramlás	1,200 l/min
Üzemi nyomás	3 ... 10 bar
Konstrukciós felépítés	Körtolattyú
Visszaállítási fajtája	mechanikus rugó
CE jel (lásd konformitási nyilatkozat)	EU-Ex-robbanás elleni védelem irányelv (ATEX) szerint
UKCA marking (see declaration of conformity)	To UK EX instructions
ATEX-kategória Gáz	II 2G
ATEX-kategória Por	II 2D
Gyújtószikra védelem típusa Gáz	Ex h IIC T4 Gb
Gyújtószikra védelem típusa Por	Ex h IIIC T105°C Db
Nem robbanásveszélyes környezeti hőmérséklet	-5 °C ≤ Ta ≤ +40 °C
Robbanásvédelmi tanúsítvány az EU-n kívül	EPL Db (GB) EPL Gb (GB)
Védettség	IP65
Névleges méret	8 mm
Raszter méret	43 mm
Lefúvás funkció	fojtható
Tömítési elv	lágý
Beépítési helyzet	tetszőleges
A következő szabványnak felel meg:	ISO 5599-1
Kézi segédműködtetés	tartozékokkal, reteszelő nyomó
ISO kód	152
Vezérlési fajta	elővezérelt
Vezérlő levegő ellátás	belső
Áramlási irány	nem visszafordítható
Overlap	Positive overlap
Kapcsolási idő ki	45 ms
Kapcsolási idő be	16 ms
Max. pozitív vizsgáló impulzus 0 jelnél	2,200 µs
Max. negatív vizsgáló impulzus 1 jelnél	3,700 µs
Üzemi közeg	Sűrített levegő ISO 8573-1:2010 [7:4:4] szerint
Megjegyzés az üzemi- és a vezérlő közeghez	Olajozott üzemelés lehetséges (a további működéshez szükséges)
Rezgésállóság	Transport application test with severity level 1 as per FN 942017-4 and EN 60068-2-6
Ütésállóság	Lökőpróba 2-es pontossági osztállyal az FN 942017-5 és az EN 60068-2-27 szerint
PWIS conformity	VDMA24364-B1/B2-L
Közeg hőmérséklet	-5 ... 40 °C
Hangnyomás szint	85 dB(A)

Jellemző	Érték
Vezérlő közeg	Sűrített levegő ISO 8573-1:2010 [7:4:4] szerint
Környezeti hőmérséklet	-5 ... 40 °C
Gyártmány súlya	390 g
Elektromos csatlakozás	F tekercsen keresztül, külön kell megrendelni
Felfogási mód	csatlakozólapra átmenő furattal
12 vezérlő levegő csatlakozás	Csatlakozó lap 1-es méret ISO 5599-1szerint
14 vezérlő levegő csatlakozás	Csatlakozó lap 1-es méret ISO 5599-1szerint
Pneumatikus csatlakozás 1	Csatlakozó lap 1-es méret ISO 5599-1szerint
Pneumatikus csatlakozás 2	Csatlakozó lap 1-es méret ISO 5599-1szerint
Pneumatikus csatlakozás 3	Csatlakozó lap 1-es méret ISO 5599-1szerint
Pneumatikus csatlakozás 4	Csatlakozó lap 1-es méret ISO 5599-1szerint
Pneumatikus csatlakozás 5	Csatlakozó lap 1-es méret ISO 5599-1szerint
Anyag megjegyzés	RoHS konform
Material seals	HNBR NBR
Material housing	Alumínium présöntvény