

mágnesszelep

MFH-5/3B-1/4-S-B-EX

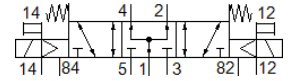
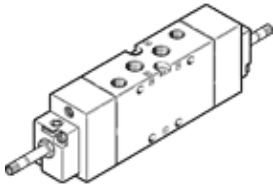
Cikkszám: 535952

Classic - nicht für Neukonstruktionen verwenden

kézi segédműködtetéssel, mágneskeres és csatlakozó aljzat nélkül.
A mágneskeres és a csatlakozó aljzatot külön megrendelésre szállítjuk.

Korszerű alternatívákat találhat, ha a keresőmezőbe beírja a típuskód első négy számjegyét.

FESTO



Adatlap

| Jellemző | Érték |
|--|--|
| Szelep funkció | 5/3 tápnyomás alatt |
| Működtetés fajtája | elektromos |
| Méret | 32 mm |
| Normál névleges átáramlás | 1,600 l/min |
| Operating pressure MPa | -0.09 ... 1 MPa |
| Üzemi nyomás | -0.9 ... 10 bar |
| Konstruktív felépítés | Körtolattyú |
| Visszaállítás fajtája | mechanikus rugó |
| CE jel (lásd konformitási nyilatkozat) | EU-Ex-robbanás elleni védelem irányelv (ATEX) szerint |
| Robbanásvédelem tanúsítvány az EU-n kívül | EPL Db (GB) EPL Gb (GB) |
| UKCA marking (see declaration of conformity) | To UK EX instructions |
| ATEX-kategória Gáz | II 2G |
| ATEX-kategória Por | II 2D |
| Gyújtószikra védelem típusa Gáz | Ex h IIC T4 Gb |
| Gyújtószikra védelem típusa Por | Ex h IIIC T130°C Db |
| Nem robbanásveszélyes környezeti hőmérséklet | -5 °C ≤ Ta ≤ +40 °C |
| Védettség | IP65 |
| Névleges méret | 10 mm |
| Raszter méret | 33 mm |
| Lefúvás funkció | fojtható |
| Tömítési elv | lágý |
| Beépítési helyzet | tetszőleges |
| Kézi segédműködtetés | nyomó |
| Vezérlési fajta | elővezérelt |
| Vezérlő levegő ellátás | külső |
| Áramlási irány | reverzáló |
| Overlap | Positive overlap |
| Pilot pressure MPa | 0.3 ... 1 MPa |
| Vezérlőnyomás | 3 ... 10 bar |
| b érték | 0.38 |
| C érték | 6.35 l/sbar |
| Max.kapcsolási frekvencia | 3 Hz |
| Kapcsolási idő ki | 23 ms |
| Kapcsolási idő be | 22 ms |
| Kapcsolási idő át | 35 ms |
| Max. pozitív vizsgáló impulzus 0 jelnél | 2,200 µs |
| Max. negatív vizsgáló impulzus 1 jelnél | 3,700 µs |
| Üzemi közeg | Sűrített levegő ISO 8573-1:2010 [7:4:4] szerint |
| Megjegyzés az üzemi- és a vezérlő közeghez | Olajozott üzemelés lehetséges (a további működéshez szükséges) |
| KBK korrózióállósági osztály | 1 - csekély korróziós károsodás |

| Jellemző | Érték |
|--------------------------------|---|
| PWIS conformity | VDMA24364-B1/B2-L |
| Tárolási hőmérséklet | -40 ... 60 °C |
| Közeg hőmérséklet | -10 ... 60 °C |
| Vezérlő közeg | Sűrített levegő ISO 8573-1:2010 [7:4:4] szerint |
| Környezeti hőmérséklet | -5 ... 40 °C |
| Gyártmány súlya | 500 g |
| Elektromos csatlakozás | F tekercsen keresztül, külön kell megrendelni |
| Felfogási mód | átmenő furattal |
| 82 vezérlő lefűväs csatlakozás | M5 |
| 84 vezérlő lefűväs csatlakozás | M5 |
| 12 vezérlő levegő csatlakozás | G1/8 |
| 14 vezérlő levegő csatlakozás | G1/8 |
| Pneumatikus csatlakozás 1 | G1/4 |
| Pneumatikus csatlakozás 2 | G1/4 |
| Pneumatikus csatlakozás 3 | G1/4 |
| Pneumatikus csatlakozás 4 | G1/4 |
| Pneumatikus csatlakozás 5 | G1/4 |
| Anyag megjegyzés | RoHS konform |
| Material seals | NBR |
| Material housing | Alumínium présöntvény |