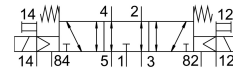
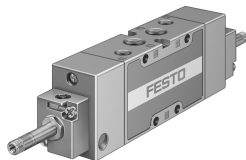


Mágnesszelep MFH-5/3E-1/4-S-B-EX

Cikkszám: 535946

FESTO



Adatlap

Jellemző	Érték
Szelepfunkció	5/3 légtelenített
Működtetés módja	elektromos
Szélesség	32 mm
Normál névleges átfolyás	1600 l/min
Pneumatikus munkacsatlakozás	G1/4
Üzemi nyomás	-0.09 MPa...1 MPa -0.9 bar...10 bar
Szerkezeti felépítés	Hengeres tolózár
Visszaállítás módja	mechanikus rugó
CE-jelölés (lásd a megfelelőségi nyilatkozatot)	az EU robbanásvédelmi irányelve (ATEX) szerint
Robbanásvédelem, EU-n kívüli engedély	EPL Db (GB) EPL Gb (GB)
UKCA-jelölés (lásd a megfelelőségi nyilatkozatot)	az Egyesült Királyság EX előírásai szerint
ATEX-kategória, gáz	II 2G
ATEX-kategória, por	II 2D
Robbanóképes gázok elleni védelem	Ex h IIC T4 Gb
Robbanóképes porok elleni védelem	Ex h IIIC T130°C Db
Ex környezeti hőmérséklet	-5°C ≤ Ta ≤ +40°C
Védettség	IP65
Névleges szélesség	10 mm
Raszterméret	33 mm
Távozó levegő funkció	fojtható
Tömítés elve	lágý
Beépítési helyzet	tetszés szerint
Kézi segédműködtetés	Nem reteszelt
Vezérlés módja	elővezérelt
Vezérlőlevegőellátás	külső
Áramlásirány	megfordítható
Átfedés	pozitív átfedés
Vezérlőnyomás	0.3 MPa...1 MPa 3 bar...10 bar
b érték	0.38

Jellemző	Érték
C érték	6.35 l/sbar
Max. kapcsolási frekvencia	3 Hz
Kikapcsolási idő	36 ms
Bekapcsolási idő	24 ms
Kapcsolási idő ekkor	35 ms
Max. pozitív teszimpulzus 0 jellel	2200 Ís
Max. negatív teszimpulzus 1 jel esetén	3700 Ís
Robbanásvédelem	1. zóna (ATEX) 1. zóna (UKEX) 2. zóna (ATEX) 21. zóna (ATEX) 21. zóna (UKEX) 22. zóna (ATEX)
Üzemi közeg	Sűrített levegő ISO 8573-1:2010 [7:4:4] szerint
Tudnivaló az üzemi/vezérlőközegről	Olajozott üzem lehetséges (további üzemeltetéshez szükséges)
KBK korrózióállósági osztály	1 - alacsony korrózióknak való kitétség
LABS konformitás	VDMA24364-B1/B2-L
Csapághőmérséklet	-40 °C...60 °C
Közeghőmérséklet	-10 °C...60 °C
Vezérlőközeg	Sűrített levegő ISO 8573-1: 2010 [7:4:4] szerint
Környezeti hőmérséklet	-5 °C...40 °C
Terméksúly	500 g
Elektromos csatlakozó	F-tekerccsen, külön rendelendő
Rögzítés módja	átmenő furattal
82. vezérlőlevegő csatlakozó	M5
84. vezérlőlevegő csatlakozó	M5
12. vezérlőlevegő csatlakozó	G1/8
14. vezérlőlevegő csatlakozó	G1/8
1. pneumatikus csatlakozás	G1/4
2. pneumatikus csatlakozó	G1/4
3. pneumatikus csatlakozás	G1/4
4. pneumatikus csatlakozó	G1/4
5. pneumatikus csatlakozó	G1/4
Alapanyaggal kapcsolatos megjegyzések	RoHS-kompatibilis
Tömítések alapanyaga	NBR
Ház alapanyaga	Alumínium présöntvény