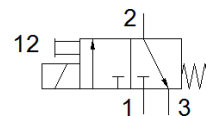
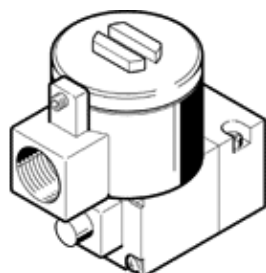


elővezérlő szelep MGXDH-3/2-1.2-24DC-EX

Cikkszám: 535615

FESTO

CNOMO csatlakozó képpel ISO 15218 szerint.
Ezt a típust vákuum üzemre is ajánljuk.



Adatlap

Jellemző	Érték
Szelep funkció	3/2 zárt monostabil
Működtetés fajtája	elektromos
Operating pressure MPa	-0.09 ... 0.8 MPa
Üzemi nyomás	-0.9 ... 8 bar
Operating pressure	-13.05 ... 116 psi
Konstruktív felépítés	Bekapcsoló szelep
Visszaállítás fajtája	mechanikus rugó
CE jel (lásd konformitási nyilatkozat)	EU-Ex-robbanás elleni védelem irányelv (ATEX) szerint
Robbanásvédelmi tanúsítvány az EU-n kívül	EPL Db (CN) EPL Db (IEC-EX) EPL Gb (CN) EPL Gb (IEC-EX)
Tanúsítványt kiállító hely	ATEX: CML 15 ATEX 1119X CCC-Ex: 2020322307001701 IEC: IECEx CML 17.0147X
ATEX-kategória Gáz	II 2G
ATEX-kategória Por	II 2D
Gyújtószikra védelem típusa Gáz	ATEX: Ex db IIC T5 Gb CCC-Ex: Ex d IIC T3/T6 Gb
Gyújtószikra védelem típusa Por	Ex tb IIIC T100°C Db
Nem robbanásveszélyes környezeti hőmérséklet	ATEX: -65°C ≤ Ta ≤ +55°C CCC-Ex: -20°C ≤ Ta ≤ +40°C
Védettség	IP66
Kézi segédműködtetés	reteszelő
Áramlási irány	nem visszafordítható
Ciklusidő	100 %
Szigetelőanyag osztály	H
Tekercs jellemző	24 V DC: 3 W
Megengedett frekvencia ingadozás	+/- 10 %
Üzemi közeg	Sűrített levegő ISO 8573-1:2010 [7:4:4] szerint
Megjegyzés az üzemi- és a vezérlő közeghez	Olajozott üzemelés lehetséges (a további működéshez szükséges)
KBK korrózióállósági osztály	2 - mérsékelt korróziós károsodás
PWIS conformity	VDMA24364 zone III
Környezeti hőmérséklet	-20 ... 80 °C
Felfogási mód	CNOMO
Anyag megjegyzés	RoHS konform