

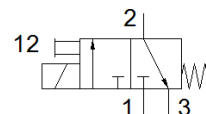
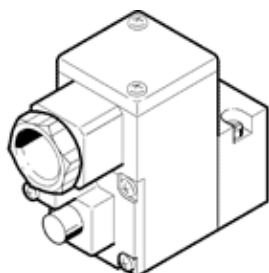
elővezérlő szelep

MGXIAH-3/2-0.8-24DC-EX

Cikkszám: 535614

FESTO

CNOMO csatlakozó képpel ISO 15218 szerint.
Ezt a típust vákuum üzemre is ajánljuk.



Adatlap

Jellemző	Érték
Szelep funkció	3/2 zárt monostabil
Működtetés fajtája	elektromos
Operating pressure MPa	-0.09 ... 0.8 MPa
Üzemi nyomás	-0.9 ... 8 bar
Operating pressure	-13.05 ... 116 psi
Konstrukciós felépítés	Bekapcsoló szelep
Visszaállítás fajtája	mechanikus rugó
CE jel (lásd konformitási nyilatkozat)	EU-Ex-robbanás elleni védelem irányelv (ATEX) szerint
Robbanásvédettségi tanúsítvány az EU-n kívül	EPL Da (CN) EPL Da (IEC-EX) EPL Ga (CN) EPL Ga (IEC-EX)
Tanúsítványt kiállító hely	ATEX: CML 17 ATEX 2046X CCC-Ex: 2020322307001726 IEC: IECEx CML 17.0030X
ATEX-kategória Gáz	II 1G
ATEX-kategória Por	II 1D
Gyújtószikra védelem típusa Gáz	Ex ia IIC T6...T5 Gb
Gyújtószikra védelem típusa Por	Ex ia IIIC T135°C Db
Nem robbanásveszélyes környezeti hőmérséklet	-40°C ≤ Ta ≤ 50°C/65°C
Védettség	IP65
Kézi segédműködtetés	reteszelő
Áramlási irány	nem visszafordítható
Ciklusidő	100 %
Szigetelőanyag osztály	H
Max. bemenő teljesítmény	-40°C ~+50°C T6 = 2,98W -40°C ~+65°C T135°C = 2,98W -40°C ~+65°C T5 = 2,98W -40°C ~+65°C T6 = 1W
Max. bemenő feszültség	31 V
Max. bemenő áram	0,67 A
Tekercs jellemző	24 V DC: 1,5 W
hatásos induktivitás	elhanyagolhatóan kicsi
hatásos kapacitás	elhanyagolhatóan kicsi
Megengedett frekvencia ingadozás	+/- 10 %
Üzemi közeg	Sűrített levegő ISO 8573-1:2010 [7:4:4] szerint
Megjegyzés az üzemi- és a vezérlő közeghez	Olajozott üzemelés lehetséges (a további működéshez szükséges)
KBK korrózióállósági osztály	2 - mérsékelt korróziós károsodás
PWIS conformity	VDMA24364 zone III
Környezeti hőmérséklet	-20 ... 80 °C
Felfogási mód	CNOMO
Anyag megjegyzés	RoHS konform