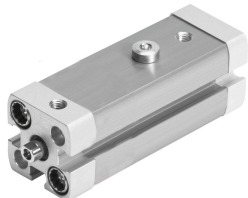


Lineáris/fordító szorító egység CLR-20-20-R-P-A

Cikkszám: 535441

FESTO



Adatlap

Jellemző	Érték
Teljes löket	32 mm
Dugattyú Ø	20 mm
Dugattyúrúd menete	M6
Elfordítási szög	90 fok +/- 3 fok
Szorító löket	20 mm
Csillapítás	elasztikus csillapítógyűrűk/-lapok mindkét oldalon
Beépítési helyzet	tetszés szerint
Szerkezeti felépítés	Dugattyú Dugattyúrúd Hengercső
Pozíciófelismerés	közelítéskapcsolóhoz
Forgásirány	jobb oldalon
Üzemi nyomás	2 bar...10 bar
Működési mód	kettős működésű
Üzemi közeg	Sűrített levegő ISO 8573-1:2010 [7:4:4] szerint
Tudnivaló az üzemi/vezérlőközegről	Olajozott üzem lehetséges (további üzemeltetéshez szükséges)
KBK korrózióállósági osztály	2 - mérsékelt korróziós igénybevétel
LABS konformitás	VDMA24364-B2-L
Környezeti hőmérséklet	-10 °C...80 °C
Hatékony szorítóerő 0,2 MPa-nál (2 bar, 29 psi)	35 N
Effektív szorítóerő 0,4 MPa (4 bar, 58 psi) esetén	73 N
Effektív szorítóerő 0,6 MPa (6 bar, 87 psi) esetén	109 N
Ujjszorító csavar max. meghúzási nyomatéka	12 Nm
Elméleti feszítőerő 0,6 MPa (6 bar, 87 psi) esetén	121 N
Terméksúly	385 g
Rögzítés módja	választhatóan: átmenő furattal belső menettel tartozékkal
Pneumatikus csatlakozó	M5
Peremes csavar alapanyaga	Acél horganyzott

Jellemző	Érték
Fedél alapanyaga	Kovácsolt alumíniumötvözet bevonatos
Tömítések alapanyaga	NBR TPE-U(PU)
Ház alapanyaga	Kovácsolt alumínium ötvözet csúszáseloxált
Dugattyúrúd alapanyaga	erősen ötvözött rozsdamentes acél
Hengercső alapanyaga	Kovácsolt alumínium ötvözet simára eloxált