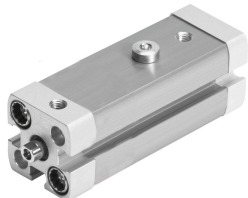


# Lineáris/fordító szorító egység CLR-12-10-R-P-A

Cikkszám: 535431

FESTO



## Adatlap

| Jellemző   | Érték  |
|--|--|
| Teljes löket                                       | 19 mm  |
| Dugattyú Ø   | 12 mm  |
| Dugattyúrúd menete                                 | M3   |
| Elfordítási szög                                   | 90 fok +/- 4 fok   |
| Szorító löket                                      | 10 mm  |
| Csillapítás  | elasztikus csillapítógyűrűk/-lapok mindkét oldalon                 |
| Beépítési helyzet                                  | tetszés szerint  |
| Szerkezeti felépítés                               | Dugattyú<br>Dugattyúrúd<br>Hengercső                               |
| Pozíciófelismerés                                  | közelítéskapcsolóhoz   |
| Forgásirány  | jobb oldalon   |
| Üzemi nyomás                                       | 2 bar...10 bar   |
| Működési mód                                       | kettős működésű  |
| Üzemi közeg  | Sűrített levegő ISO 8573-1:2010 [7:4:4] szerint                    |
| Tudnivaló az üzemi/vezérlőközegről                 | Olajozott üzem lehetséges (további üzemeltetéshez szükséges)       |
| KBK korrózióállósági osztály                       | 2 - mérsékelt korróziós igénybevétel                               |
| LABS konformitás                                   | VDMA24364-B2-L   |
| Környezeti hőmérséklet                             | -10 °C...80 °C   |
| Hatékony szorítóerő 0,2 MPa-nál (2 bar, 29 psi)    | 12 N   |
| Effektív szorítóerő 0,4 MPa (4 bar, 58 psi) esetén | 23 N   |
| Effektív szorítóerő 0,6 MPa (6 bar, 87 psi) esetén | 34 N   |
| Ujjszorító csavar max. meghúzási nyomatéka         | 1.2 Nm   |
| Elméleti feszítőerő 0,6 MPa (6 bar, 87 psi) esetén | 51 N   |
| Terméksúly   | 135 g  |
| Rögzítés módja                                     | választhatóan:<br>átmenő furattal<br>belső menettel<br>tartozékkal |
| Pneumatikus csatlakozó                             | M5   |
| Peremes csavar alapanyaga                          | Acél<br>horganyzott  |

| Jellemző               | Érték   |
|------------------------|---|
| Fedél alapanyaga       | Kovácsolt alumíniumötvözet<br>bevonatos       |
| Tömítések alapanyaga   | NBR<br>TPE-U(PU)                              |
| Ház alapanyaga         | Kovácsolt alumínium ötvözet<br>csúszáseloxált |
| Dugattyúrúd alapanyaga | erősen ötvözött rozsdamentes acél             |
| Hengercső alapanyaga   | Kovácsolt alumínium ötvözet<br>simára eloxált |