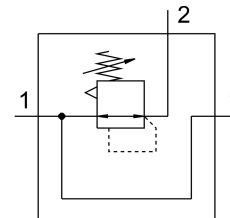
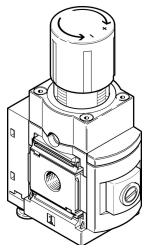


Precíziós nyomásszabályozó szelep MS6-LRPB

Cikkszám: 535007

FESTO



Adatlap

Jellemző	Érték
Méret	6
Sorozat	MS
Aktuátor biztosítás	Forgatógomb rögzítéssel
Beépítési helyzet	tetszés szerint
Szerkezeti felépítés	elővezérelt precíziós membrán-szabályozó szelep
Szabályozó funkció	Állandó kimeneti nyomás szekunder légtelenítéssel
Nyomáskijelző	G1/4 előkészítve G1/8-hoz előkészítve nyomásérzékelővel manométerrel
Üzemi nyomás	0.1 MPa...1.4 MPa 1 bar...14 bar
Nyomásszabályozó-tartomány	0.05 bar...12 bar
Max. nyomáshiszterézis	0.02 bar
Másodlagos leszellőztetés térfogatárama	220 l/min...900 l/min
Normál névleges átfolyás	1600 l/min...5000 l/min
Engedély	c UL us - Recognized (OL)
CE-jelölés (lásd a megfelelőségi nyilatkozatot)	az EU robbanásvédelmi irányelve (ATEX) szerint
UKCA-jelölés (lásd a megfelelőségi nyilatkozatot)	az Egyesült Királyság EX előírásai szerint
Robbanásvédelem, EU-n kívüli engedély	EPL Db (GB) EPL Gb (GB)
Robbanásvédelem	1. zóna (ATEX) 1. zóna (UKEX) 2. zóna (ATEX) 21. zóna (ATEX) 21. zóna (UKEX) 22. zóna (ATEX)
ATEX-kategória, gáz	II 2G
ATEX-kategória, por	II 2D
Robbanóképes gázok elleni védelem	Ex h IIC T6 Gb X
Robbanóképes porok elleni védelem	Ex h IIIC T60°C Db X
Ex környezeti hőmérséklet	-10°C ≤ Ta ≤ +60°C

Jellemző	Érték
Üzemi közeg	Sűrített levegő ISO 8573-1:2010 [7:4:4] szerint Inert gázok
Tudnivaló az üzemi/vezérlőközegről	Olajozott üzem nem lehetséges
KBK korrózióállósági osztály	2 - mérsékelt korróziós igénybevétel
LABS konformitás	VDMA24364-B1/B2-L
Csapághőmérséklet	-10 °C...60 °C
Közeghőmérséklet	-10 °C...60 °C
Környezeti hőmérséklet	-10 °C...60 °C
Terméksúly	1000 g
Rögzítés módja	választhatóan: Előlap rögzítés Vezetékbeszerelés tartozékkal
12. vezérlőlevegő csatlakozó	G1/8
1. pneumatikus csatlakozás	G1/2
2. pneumatikus csatlakozó	G1/2
3. pneumatikus csatlakozás	G1/4
Alapanyaggal kapcsolatos megjegyzések	RoHS-kompatibilis
Tömítések alapanyaga	NBR
Ház alapanyaga	Alumínium