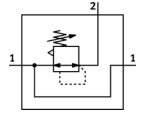
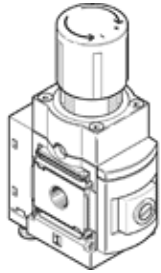


Precíziós nyomásszabályozó szelep MS6-LRPB-1/2-D5-A8-BD

Cikkszám: 534871

FESTO

indirekt vezérlésű szabályozó, üzemi nyomás 4 bar-ig.



Adatlap

| Jellemző | Érték |
|--|---|
| Méret | 6 |
| Sorozat | MS |
| Működtetés biztosító zár | Arretáló forgatógomb |
| Beépítési helyzet | tetszőleges |
| Konstruktív felépítés | elővezérelt precíziós membrános szabályozó szelep |
| Szabályozó funkció | Állandó kimenő nyomás szekunder lefúvással |
| Nyomás látjelző | G1/8" előkészítve |
| Üzemi nyomás | 1 ... 14 bar |
| Nyomásszabályozási tartomány | 0.1 ... 4 bar |
| Max.nyomáshiszterézis | 0.02 bar |
| Átáramlás, szekunder lefúvás | >= 650 l/min |
| Normál névleges átáramlás | >= 3,000 l/min |
| Üzemi közeg | Sűrített levegő ISO 8573-1:2010 [7:4:4] szerint Nemesgázok |
| Megjegyzés az üzemi- és a vezérlő közeghez | Olajozott üzemelés nem lehetséges |
| KBK korrózióállósági osztály | 2 |
| Tárolási hőmérséklet | -10 ... 60 °C |
| Közeg hőmérséklet | -10 ... 60 °C |
| Környezeti hőmérséklet | -10 ... 60 °C |
| Gyártmány súlya | 1,000 g |
| Felfogási mód | választható/egyéb Előlapra szerelés Vezeték beépítés tartozékokkal |
| Pneumatikus csatlakozás 1 | G1/2 |
| Pneumatikus csatlakozás 2 | G1/2 |
| Pneumatikus csatlakozás 3 | G1/4 |
| Anyag megjegyzés | Réz- és PTFE-mentes RoHS konform |
| Anyag információ, tömítések | NBR |
| Anyag információ, ház | Alumínium |