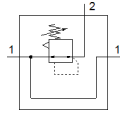
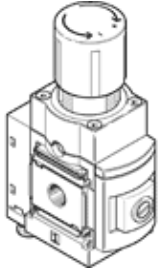


# precíziós nyomásszabályozó szelep MS6-LRPB-1/2-D2-A8-BD

Cikkszám: 534865

FESTO

indirekt vezérlésű szabályozó, üzemi nyomás 0,7 bar-ig.



## Adatlap

Jellemző	Érték
Méret	6
Sorozat	MS
Működtetés biztosító zár	Arretáló forgatógomb
Beépítési helyzet	tetszőleges
Konstruktív felépítés	elővezérelt precíziós membrános szabályozó szelep
Szabályozó funkció	Állandó kimenő nyomás szekunder lefúvással
Nyomás látjelző	G1/8 előkészítve
Operating pressure MPa	0.1 ... 1.4 MPa
Üzemi nyomás	1 ... 14 bar
Nyomásszabályozási tartomány	0.05 ... 0.7 bar
Max.nyomáshiszterézis	0.02 bar
Átáramlás, szekunder lefúvás	>= 220 l/min
Normál névleges átáramlás	>= 1,600 l/min
Üzemi közeg	Sűrített levegő ISO 8573-1:2010 [7:4:4] szerint Nemesgázok
Megjegyzés az üzemi- és a vezérlő közeghez	Olajozott üzemelés nem lehetséges
KBK korrózióállósági osztály	2 - mérsékelt korróziós károsodás
PWIS conformity	VDMA24364-B1/B2-L
Tárolási hőmérséklet	-10 ... 60 °C
Közeg hőmérséklet	-10 ... 60 °C
Környezeti hőmérséklet	-10 ... 60 °C
Gyártmány súlya	1,000 g
Felfogási mód	Előlapra szerelés Vezeték beépítés tartozékokkal választható/egyéb
Pneumatikus csatlakozás 1	G1/2
Pneumatikus csatlakozás 2	G1/2
Pneumatikus csatlakozás 3	G1/4
Anyag megjegyzés	RoHS konform
Material seals	NBR
Material housing	Alumínium