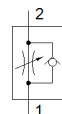


# fojtó-visszacsapó szelep GR-QB-1/2-U

Cikkszám: 534685

FESTO

Ezt a típust vákuum üzemre is ajánljuk.



## Adatlap

Jellemző	Érték
Szelep funkció	fojtó-visszacsapó funkció
Pneumatikus csatlakozás 1	QB-1/2
Pneumatikus csatlakozás 2	QB-1/2
Működtetés fajtája	kézi
Beállító elem	Hornyolt csavar
Felfogási mód	Vezeték beépítés átmenő furattal választható/egyéb
Normál névleges átáramlás, fojtás irányban	14 cfm
Normál névleges átáramlás, visszacsapó irányban	10.8 ... 12.7 cfm
Üzemi nyomás	-13.8 ... 116 Psi
Környezeti hőmérséklet	0 ... 60 °C
Material housing	PBT erősítésű
Beépítési helyzet	tetszőleges
Standard flow rate in flow control direction 0.6->0 MPa (6->0 bar, 87->0 psi)	23.2 cfm
Standard flow rate in non-return direction at 0.6->0 MPa (6->0 bar, 87->0 psi)	16.6 ... 20.2 cfm
Üzemi közeg	Sűrített levegő ISO 8573-1:2010 [7:4:4] szerint
Megjegyzés az üzemi- és a vezérlő közeghez	Olajozott üzemelés lehetséges (a további működéshez szükséges)
PWIS conformity	VDMA24364 zone III
Közeg hőmérséklet	32 ... 140 °F
Gyártmány súlya	4.2 oz
Material of threaded plug	Sárgaréz nikkelezett
Anyag megjegyzés	RoHS konform
Material seals	NBR
Material release ring	POM
Material knurled head	Sárgaréz nikkelezett
Material adjusting screw	Sárgaréz nikkelezett