

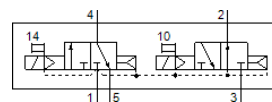
mágnesszelep

VSVA-B-T32H-AH-A1-1R5L

Cikkszám: 534554

FESTO

központi csatlakozóval, kerek, M12x1.



Adatlap

| Jellemző | Érték |
|--|---|
| Szelep funkció | 2x3/2 nyitott/zárt monostabil |
| Működtetés fajtája | elektromos |
| Méret | 26 mm |
| Normál névleges átáramlás | 900 l/min |
| Operating pressure MPa | 0.3 ... 0.8 MPa |
| Üzemi nyomás | 3 ... 8 bar |
| Konstrukciós felépítés | Körtolattyú |
| Visszaállítás fajtája | pneumatikus rugó |
| Engedély | RCM Mark c UL us - Recognized (OL) |
| CE jel (lásd konformitási nyilatkozat) | EU-EMV-irányelv szerint |
| UKCA marking (see declaration of conformity) | To UK instructions for EMC To UK RoHS instructions |
| Védettség | IP65 NEMA 4 |
| Névleges méret | 9 mm |
| Raszter méret | 27 mm |
| Lefúvás funkció | fojtható Via throttle plate Via individual sub-base |
| Tömítési elv | lágý |
| Beépítési helyzet | tetszőleges |
| A következő szabványnak felel meg: | ISO 15407-1 |
| Kézi segédműködtetés | nyomó |
| Vezérlési fajta | elővezérelt |
| Vezérlő levegő ellátás | belső |
| Áramlási irány | nem visszafordítható |
| Overlap | Positive overlap |
| Polaritás felcserélése elleni védelem | valamennyi elektromos csatlakozáshoz |
| Kiegészítő funkciók | Tartóáramcsökkenés Biztonsági lekapcsolás |
| Jelállapot kijelzése | LED |
| Átáramlás: szelep | 1,250 l/min |
| Átáramlás, szelep egyedi csatlakozó lapon | 1,000 l/min |
| Átáramlás, pneumatikusan sorolt szelep | 900 l/min |
| Kapcsolási idő ki | 33 ms |
| Kapcsolási idő be | 20 ms |
| Ciklusidő | 100 % |
| Max. pozitív vizsgáló impulzus 0 jelnél | 400 µs |
| Max. negatív vizsgáló impulzus 1 jelnél | 100 µs |
| Névleges meghúzó áram tekercsenként | 110 mA 20 ms-ig |
| Névleges áram áramcsökkenéskor | 30 mA 20 ms után |
| Tekercs jellemző | 24 V DC: kisáramú fázis: 1 W, nagyáramú fázis: 2,4 W |
| Megengedett feszültség ingadozás | +/- 10 % |

| Jellemző | Érték |
|--|---|
| Üzemi közeg | Sűrített levegő ISO 8573-1:2010 [7:4:4] szerint |
| Megjegyzés az üzemi- és a vezérlő közeghez | Olajozott üzemelés lehetséges (a további működéshez szükséges) |
| Rezgésállóság | Szállítási alkalmazásra vizsgálat 2-es szigorúsági fokozattal FN 942017-4 és EN 60068-2-6 szerint |
| Ütésállóság | Lökőpróba 2-es pontossági osztállyal az FN 942017-5 és az EN 60068-2-27 szerint |
| KBK korrózióállósági osztály | 2 - mérsékelt korróziós károsodás |
| PWIS conformity | VDMA24364-B1/B2-L |
| Közeg hőmérséklet | -5 ... 50 °C |
| Relatív légnedvesség | 0 - 90 % |
| Védettség közvetlen és közvetett érintés ellen | Protective extra-low voltage with safe disconnection (PELV) |
| Vezérlő közeg | Sűrített levegő ISO 8573-1:2010 [7:4:4] szerint |
| Környezeti hőmérséklet | -5 ... 50 °C |
| Max. meghúzási nyomaték, szelep felfogás | 1.8 ... 2.2 Nm |
| Gyártmány súlya | 270 g |
| Elektromos csatlakozás | 3 sarkú M12x1 Központi csatlakozó kerek alakú |
| Felfogási mód | csatlakozólapra átmenő furattal és csavarral |
| Anyag megjegyzés | RoHS konform |
| Material seals | FPM HNBR NBR |
| Material housing | Alumínium présöntvény |