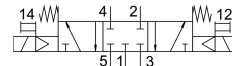


# Mágnesszelep VSVA-B-P53C-H-A1-1R2L

Cikkszám: 534539

FESTO



## Adatlap

Jellemző	Érték
Szelepfunkció	5/3 zárt
Működtetés módja	elektromos
Szélesség	26 mm
Normál névleges átfolyás	1000 l/min
Pneumatikus munkacsatlakozás	Csatlakozólap mérete: 26 mm, az ISO 15407-1 szerint
Üzemi feszültség	24 V DC
Üzemi nyomás	0.3 MPa...0.8 MPa 3 bar...8 bar
Szerkezeti felépítés	Hengeres tolózár
Visszaállítás módja	mechanikus rugó
Engedély	RCM jelzés c UL us - Recognized (OL)
CE-jelölés (lásd a megfelelőségi nyilatkozatot)	EU EMC-irányelv szerint
UKCA-jelölés (lásd a megfelelőségi nyilatkozatot)	az Egyesült Királyság EMC-szabályozása szerint az Egyesült Királyság RoHS előírásai szerint
Védettség	IP65 NEMA 4
Névleges szélesség	9 mm
Raszterméret	27 mm
Távozó levegő funkció	fojtható a fojtólapon egyedi csatlakozólapon keresztül
Tömítés elve	lággy
Beépítési helyzet	tetszés szerint
Megfelel a szabványnak	ISO 15407-1
Kézi segédműködtetés	Nem reteszelő
Vezérlés módja	elővezérelt
Vezérlőlevegőellátás	belső
Áramlásirány	nem reverzibilis
Átfedés	pozitív átfedés
Póluscserre elleni védelem	minden elektromos csatlakozóhoz
Kiegészítő funkciók	Tartóáram-csökkentése Biztonsági leállítás

Jellemző	Érték
Jelállapot-kijelző	LED
b érték	0.24
C érték	4.35 l/sbar
Áramlási szelep	1400 l/min
Egyedi csatlakozólap áramlási szelepe	1100 l/min
Az áramlási szelep pneumatikusan kapcsolódik	1000 l/min
Kikapcsolási idő	52 ms
Bekapcsolási idő	20 ms
Bekapcsolási időtartam	100%
Max. pozitív tesztpulzus 0 jellel	400 l/s
Max. negatív tesztpulzus 1 jel esetén	100 l/s
Névleges felvevő áram mágnestekercsenként	110 mA - 20 ms
Névleges áram áramcsökkentéssel	30 mA 20 ms után
Tekercsparaméterek	24 V DC: kisáramú fázis 1,0 W, nagyáramú fázis 2,4 W
Megengedett feszültség-ingadozások	+/- 10%
Üzemi közeg	Sűrített levegő ISO 8573-1:2010 [7:4:4] szerint
Tudnivaló az üzemi/vezérlőközegről	Olajozott üzem lehetséges (további üzemeltetéshez szükséges)
Rezgésállóság	Szállítási vizsgálat 2. fokozatban FN942017-4 és EN 60068-2-6 szerint
Ütésállóság	Ütésvizsgálat 2. fokozatban FN 942017-5 és EN 60068-2-27 szerint
KBK korrózióállósági osztály	2 - mérsékelt korróziós igénybevétel
LABS konformitás	VDMA24364-B1/B2-L
Közeghőmérséklet	-5 °C...50 °C
Relatív páratartalom	0 - 90%
Közvetlen és közvetett érintkezés elleni védelem	PELV
Vezérlőközeg	Sűrített levegő ISO 8573-1: 2010 [7:4:4] szerint
Környezeti hőmérséklet	-5 °C...50 °C
Szeleprögztetés max. meghúzási nyomatéka	1.8 Nm...2.2 Nm
Terméksúly	270 g
Elektromos csatlakozó	4 pólusú M8x1 Központi csatlakozó kerek kialakítás
Rögzítés módja	a csatlakozólapon átmenő furattal és csavarral
Alapanyaggal kapcsolatos megjegyzések	RoHS-kompatibilis
Tömítések alapanyaga	FPM HNBR NBR
Ház alapanyaga	Alumínium présöntvény