

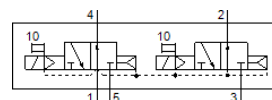
# mágnesszelep

## VSVA-B-T32U-AH-A1-1R2L

Cikkszám: 534533

FESTO

központi csatlakozóval, kerek, M8x1.



## Adatlap

| Jellemző                                     | Érték   |
|--|---|
| Szelep funkció                               | 2x3/2 nyitott monostabil                                  |
| Működtetés fajtája                           | elektromos  |
| Méret  | 26 mm   |
| Normál névleges átáramlás                    | 900 l/min   |
| Operating pressure MPa                       | 0.3 ... 0.8 MPa   |
| Üzemi nyomás                                 | 3 ... 8 bar   |
| Konstrukciós felépítés                       | Körtolattyú   |
| Visszaállítás fajtája                        | pneumatikus rugó  |
| Engedély                                     | RCM Mark<br>c UL us - Recognized (OL)                     |
| CE jel (lásd konformitási nyilatkozat)       | EU-EMV-irányelv szerint                                   |
| UKCA marking (see declaration of conformity) | To UK instructions for EMC<br>To UK RoHS instructions     |
| Védettség                                    | IP65<br>NEMA 4  |
| Névleges méret                               | 9 mm  |
| Raszter méret                                | 27 mm   |
| Lefúvás funkció                              | fojtható<br>Via throttle plate<br>Via individual sub-base |
| Tömítési elv                                 | lágý  |
| Beépítési helyzet                            | tetszőleges   |
| A következő szabványnak felel meg:           | ISO 15407-1   |
| Kézi segédműködtetés                         | nyomó   |
| Vezérlési fajta                              | elővezérelt   |
| Vezérlő levegő ellátás                       | belső   |
| Áramlási irány                               | nem visszafordítható                                      |
| Overlap                                      | Positive overlap  |
| Polaritás felcserélése elleni védelem        | valamennyi elektromos csatlakozáshoz                      |
| Kiegészítő funkciók                          | Tartóáramcsökkenés<br>Biztonsági lekapcsolás              |
| Jelállapot kijelzése                         | LED   |
| Átáramlás: szelep                            | 1,250 l/min   |
| Átáramlás, szelep egyedi csatlakozó lapon    | 1,000 l/min   |
| Átáramlás, pneumatikusan sorolt szelep       | 900 l/min   |
| Kapcsolási idő ki                            | 33 ms   |
| Kapcsolási idő be                            | 20 ms   |
| Ciklusidő                                    | 100 %   |
| Max. pozitív vizsgáló impulzus 0 jelnél      | 400 µs  |
| Max. negatív vizsgáló impulzus 1 jelnél      | 100 µs  |
| Névleges meghúzó áram tekercsenként          | 110 mA 20 ms-ig   |
| Névleges áram áramcsökkenéskor               | 30 mA 20 ms után  |
| Tekercs jellemző                             | 24 V DC: kisáramú fázis: 1 W, nagyáramú fázis: 2,4 W      |
| Megengedett feszültség ingadozás             | +/- 10 %  |

| Jellemző                                       | Érték   |
|--|---|
| Üzemi közeg                                    | Sűrített levegő ISO 8573-1:2010 [7:4:4] szerint   |
| Megjegyzés az üzemi- és a vezérlő közeghez     | Olajozott üzemelés lehetséges (a további működéshez szükséges)                                    |
| Rezgésállóság                                  | Szállítási alkalmazásra vizsgálat 2-es szigorúsági fokozattal FN 942017-4 és EN 60068-2-6 szerint |
| Ütésállóság                                    | Lökőpróba 2-es pontossági osztállyal az FN 942017-5 és az EN 60068-2-27 szerint                   |
| KBK korrózióállósági osztály                   | 2 - mérsékelt korróziós károsodás   |
| PWIS conformity                                | VDMA24364-B1/B2-L   |
| Közeg hőmérséklet                              | -5 ... 50 °C  |
| Relatív légnedvesség                           | 0 - 90 %  |
| Védettség közvetlen és közvetett érintés ellen | Protective extra-low voltage with safe disconnection (PELV)                                       |
| Vezérlő közeg                                  | Sűrített levegő ISO 8573-1:2010 [7:4:4] szerint   |
| Környezeti hőmérséklet                         | -5 ... 50 °C  |
| Max. meghúzási nyomaték, szelep felfogás       | 1.8 ... 2.2 Nm  |
| Gyártmány súlya                                | 270 g   |
| Elektromos csatlakozás                         | 4 sarkú<br>M8x1<br>Központi csatlakozó<br>kerek alakú   |
| Felfogási mód                                  | csatlakozólapra<br>átmenő furattal és csavarral   |
| Anyag megjegyzés                               | RoHS konform  |
| Material seals                                 | FPM<br>HNBR<br>NBR  |
| Material housing                               | Alumínium présöntvény   |