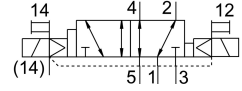


Mágnesszelep VSVA-B-D52-ZH-A1-1R2L

Cikkszám: 534528

FESTO



Adatlap

| Jellemző | Érték |
|---|--|
| Szelepfunkció | 5/2 bistabil, domináns |
| Működtetés módja | elektromos |
| Szélesség | 26 mm |
| Normál névleges átfolyás | 1100 l/min |
| Pneumatikus munkacsatlakozás | Csatlakozólap mérete: 26 mm, az ISO 15407-1 szerint |
| Üzemi feszültség | 24 V DC |
| Üzemi nyomás | -0.09 MPa...1.6 MPa -0.9 bar...16 bar |
| Szerkezeti felépítés | Hengeres tolózár |
| Engedély | RCM jelzés c UL us - Recognized (OL) |
| CE-jelölés (lásd a megfelelőségi nyilatkozatot) | EU EMC-irányelv szerint |
| UKCA-jelölés (lásd a megfelelőségi nyilatkozatot) | az Egyesült Királyság EMC-szabályozása szerint az Egyesült Királyság RoHS előírásai szerint |
| Védettség | IP65 NEMA 4 |
| Névleges szélesség | 9 mm |
| Raszterméret | 27 mm |
| Távozó levegő funkció | fojtható a fojtólapon egyedi csatlakozólapon keresztül |
| Tömítés elve | lágyszorító |
| Beépítési helyzet | tetszőleges |
| Megfelel a szabványnak | ISO 15407-1 |
| Kézi segédműködtetés | Nem reteszelő |
| Vezérlés módja | elővezérelt |
| Vezérlőlevegőellátás | külső |
| Áramlásirány | tetszőleges |
| Átfedés | pozitív átfedés |
| Póluscserre elleni védelem | minden elektromos csatlakozóhoz |
| Kiegészítő funkciók | Tartóáram-csökkentése Biztonsági leállítás |
| Jelállapot-kijelző | LED |

| Jellemző | Érték |
|--|---|
| Vezérlőnyomás | 0.3 MPa...0.8 MPa 3 bar...8 bar |
| Áramlási szelep | 1400 l/min |
| Egyedi csatlakozólap áramlási szelepe | 1100 l/min |
| Az áramlási szelep pneumatikusan kapcsolódik | 1100 l/min |
| Kapcsolási idő (domináns) | 25 ms |
| Bekapcsolási időtartam | 100% |
| Max. pozitív tesztpulzus 0 jellel | 400 l/s |
| Max. negatív tesztpulzus 1 jel esetén | 100 l/s |
| Névleges felvevő áram mágnestekercsenként | 110 mA - 20 ms |
| Névleges áram áramcsökkentéssel | 30 mA 20 ms után |
| Tekercsparaméterek | 24 V DC: kisáramú fázis 1,0 W, nagyáramú fázis 2,4 W |
| Megengedett feszültség-ingadozások | +/- 10% |
| Üzemi közeg | Sűrített levegő ISO 8573-1:2010 [7:4:4] szerint |
| Tudnivaló az üzemi/vezérlőközegről | Olajozott üzem lehetséges (további üzemeltetéshez szükséges) |
| Rezgésállóság | Szállítási vizsgálat 2. fokozatban FN942017-4 és EN 60068-2-6 szerint |
| Ütésállóság | Ütésvizsgálat 2. fokozatban FN 942017-5 és EN 60068-2-27 szerint |
| KBK korrózióállósági osztály | 2 - mérsékelt korróziós igénybevétel |
| LABS konformitás | VDMA24364-B1/B2-L |
| Közeghőmérséklet | -5 °C...50 °C |
| Relatív páratartalom | 0 - 90% |
| Közvetlen és közvetett érintkezés elleni védelem | PELV |
| Vezérlőközeg | Sűrített levegő ISO 8573-1: 2010 [7:4:4] szerint |
| Környezeti hőmérséklet | -5 °C...50 °C |
| Szeleprögzés max. meghúzási nyomatéka | 1.8 Nm...2.2 Nm |
| Terméksúly | 270 g |
| Elektromos csatlakozó | 4 pólusú M8x1 Központi csatlakozó kerek kialakítás |
| Rögzítés módja | a csatlakozólapon átmenő furattal és csavarral |
| 12/14 vezérlőlevegő csatlakozó | Csatlakozólap mérete 26 mm az ISO 15407-1 szerint |
| Vezérlő távozó levegő 82/84 | összegyűjtött nem a szabvány szerint állították be választhatóan: |
| Alapanyaggal kapcsolatos megjegyzések | RoHS-kompatibilis |
| Tömítések alapanyaga | FPM HNBR NBR |
| Ház alapanyaga | Alumínium présöntvény |