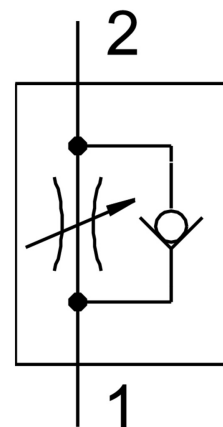
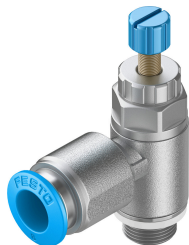


# Fojtó-visszacsapó szelep GRLA-1/8-QS-8-RS-D

Cikkszám: 534337

FESTO



## Adatlap

Jellemző	Érték
Szelepfunkció	Fojtó-visszacsapó funkció
1. pneumatikus csatlakozás	QS-8
2. pneumatikus csatlakozó	G1/8
Beállítóelem	Rovátkolt csavar
Rögzítés módja	becsavarozható külső menettel
Normál névleges térfogatáram fojtásirányban	215 l/min
Normál névleges térfogatáram visszacsapó irányban	175 l/min...250 l/min
Üzemi nyomás	0.2 bar...10 bar
Környezeti hőmérséklet	-10 °C...60 °C
Tengeri besorolás	lásd a tanúsítványt
Beépítési helyzet	tetszés szerint
Üzemi nyomás teljes hőmérsékleti tartományon	0.2 bar...10 bar
Normál térfogatáram a fojtás irányában 0,6->0 MPa (6->0 bar, 87->0 psi)	400 l/min
Normál térfogatáram visszacsapó irányban 0,6->0 MPa (6->0 bar, 87->0 psi) nyomásnál	330 l/min...410 l/min
Üzemi közeg	Sűrített levegő ISO 8573-1:2010 [7:4:4] szerint
Tudnivaló az üzemi/vezérlőközegről	Olajozott üzem lehetséges (további üzemeltetéshez szükséges)
LABS konformitás	VDMA24364-B1/B2-L
Csapághőmérséklet	-10 °C...40 °C
Közeghőmérséklet	-10 °C...60 °C
Névleges meghúzási nyomaték	3 Nm
Terméksúly	24 g
Alapanyaggal kapcsolatos megjegyzések	RoHS-kompatibilis
Tömítések alapanyaga	NBR

Jellemző	Érték
Üreges csavar alapanyaga	Kovácsolt alumíniumötvözet eloxált
Oldógyűrű alapanyaga	POM
Rovátkolt fej alapanyaga	Kovácsolt alumínium ötvözet eloxált
Szabályozó csavar alapanyaga	erősen ötvözött rozsdamentes acél
Lengő csatlakozó alapanyaga	Cink-présöntvény