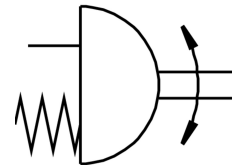
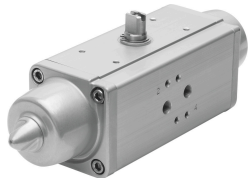


Fordító hajtómű DAPS-0120-090-RS2-F0710

Cikkszám: 533444

FESTO



Adatlap

Jellemző	Érték
Állítóhajtás mérete	0120
Karimafuratkép	F07 F10
Elfordítási szög	90 deg
Állítási tartomány, végállás 0°-nál	-1 deg...9 deg
Végállás beállítási tartománya névleges elfordulási szögnél	81 deg...91 deg
Tengelycsatlakozás mélysége	24.8 mm
A végállások beállítási tartományára vonatkozó megjegyzések	opcionálisan egy állítható véghelyzet
Szabványos csatlakozó az armatúrához	ISO 5211
Csillapítás	nincs csillapítás
Beépítési helyzet	tetszés szerint
Működési mód	egyszeres működésű
Szerkezeti felépítés	Kinematika keret
Pozíciófelismerés	nélkül
Zárásirány	jobbra záródó
Szelepcsatlakozás megfelel a szabványnak	VDI/VDE 3845 (NAMUR)
Safety Integrity Level (SIL)	SIL 2 alacsony igényű üzemmódig
Csatlakozó nyomás a rugóerő érdekében	0.35 MPa
Csatlakozási nyomás a rugókeménység érdekében	3.5 bar
Üzemi nyomás	0.35 MPa...0.84 MPa 3.5 bar...8.4 bar
Névleges üzemi nyomás	0.56 MPa 5.6 bar
Max. elfordulási frekvencia 0,6 MPa (6 bar, 87 psi) esetén	1 Hz
CE-jelölés (lásd a megfelelőségi nyilatkozatot)	az EU robbanásvédelmi irányelve (ATEX) szerint
UKCA-jelölés (lásd a megfelelőségi nyilatkozatot)	az Egyesült Királyság EX előírásai szerint
Robbanásvédelem	1. zóna (ATEX) 2. zóna (ATEX) 21. zóna (ATEX) 22. zóna (ATEX)
Tanúsítványt kiállító szerv	TÜV Nord 212170801
ATEX-kategória, gáz	II 2G
ATEX-kategória, por	II 2D

Jellemző	Érték
Robbanóképes gázok elleni védelem	Ex h IIC T6...T3 Gb X
Robbanóképes porok elleni védelem	Ex h IIIC T85°C...T200°C Db X
Ex környezeti hőmérséklet	-20°C ≤ Ta ≤ +60°C
Üzemi közeg	Sűrített levegő ISO 8573-1:2010 [7:4:4] szerint
Tudnivaló az üzemi/vezérlőközegről	Olajozott üzem lehetséges (további üzemeltetéshez szükséges)
KBK korrózióállósági osztály	3 - nagy korróziós igénybevétel
LABS konformitás	VDMA24364-B1/B2-L
Környezeti hőmérséklet	-20 °C...80 °C
Forgatónyomaték névleges üzemi nyomásnál és 0°-os forgatási szögnél	150 Nm
Forgatónyomaték névleges üzemi nyomásnál és 50°-os forgatási szögnél	82.5 Nm
Forgatónyomaték névleges üzemi nyomásnál és 90°-os forgatási szögnél	125 Nm
Tudnivaló a forgatónyomatékról	A hajtómű üzemi nyomatéka nem lehet nagyobb, mint az ISO 5211 szabványban felsorolt legnagyobb megengedett nyomaték, a felfogó karima és a tengelykapcsoló mérete alapján.
Visszaállító rugónyomaték 0°-os forgatási szögnél	50 Nm
Visszaállító rugónyomaték 50°-os forgatási szögnél	37.5 Nm
Visszaállító rugónyomaték 90°-os forgatási szögnél	75 Nm
Rugóerő	2
Levegőfogyasztás 0,6 MPa (6 bar, 87 psi) ciklusonként 0° - Névleges elfordulási szög - 0°	5.6 l
Terméksúly	6800 g
Tengelycsatlakozás	T22
Pneumatikus csatlakozó	G1/8
Alapanyaggal kapcsolatos megjegyzések	RoHS-kompatibilis
Fedél alapanyaga	Kovácsolt alumíniumötvözet
Tömítések alapanyaga	FPM NBR PUR
Ház alapanyaga	Kovácsolt alumínium ötvözet
Csavarok alapanyaga	erősen ötvözött acél
Tengely alapanyaga	erősen ötvözött acél
Tengely anyagszáma	1.4305