

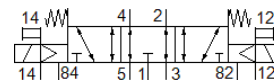
mágnesszelep

VMPA1-M1H-E-S-M7-PI

Cikkszám: 533389

FESTO

elektromos egyedi csatlakozással M8x1, 4 sarkú.



Adatlap

Jellemző	Érték
Szelep funkció	5/3 lefűvott
Működtetés fajtája	elektromos
Szelep méret	10 mm
Normál névleges átáramlás	240 l/min
Operating pressure MPa	-0.09 ... 1 MPa
Üzemi nyomás	-0.9 ... 10 bar
Konstrukciós felépítés	Körtolattyú
Visszaállítás fajtája	mechanikus rugó
Engedély	c UL us - Recognized (OL)
CE jel (lásd konformitási nyilatkozat)	EU-EMV-irányelv szerint in accordance with EU RoHS directive
UKCA marking (see declaration of conformity)	To UK instructions for EMC To UK RoHS instructions
Védettség	IP65 szerelt állapotban IEC 60529 szerint
Lefűvás funkció	fojtható
Tömítési elv	lágý
Beépítési helyzet	tetszőleges
Kézi segédműködtetés	reteszelő nyomó
Vezérlési fajta	elővezérelt
Vezérlő levegő ellátás	külső
Áramlási irány	reverzáló
Overlap	Positive overlap
Jelállapot kijelzése	igen
Pilot pressure MPa	0.3 ... 0.8 MPa
Vezérlőnyomás	3 ... 8 bar
Vákuumra alkalmas	igen
Névleges normál átáramlás QS-6-tal	240 l/min
Kapcsolási idő ki	35 ms
Kapcsolási idő be	10 ms
Kapcsolási idő át	15 ms
Max. pozitív vizsgáló impulzus 0 jelnél	400 µs
Max. negatív vizsgáló impulzus 1 jelnél	200 µs
Megengedett feszültség ingadozás	+/- 25 %
Üzemi közeg	Sűrített levegő ISO 8573-1:2010 [7:4:4] szerint
Megjegyzés az üzemi- és a vezérlő közeghez	Olajozott üzemelés lehetséges (a további működéshez szükséges)
Rezgésállóság	Szállítási alkalmazásra vizsgálat 2-es szigorúsági fokozattal FN 942017-4 és EN 60068-2-6 szerint
Ütésállóság	Lökőpróba 2-es pontosságú osztállyal az FN 942017-5 és az EN 60068-2-27 szerint
KBK korrózióállósági osztály	1 - csekély korróziós károsodás
PWIS conformity	VDMA24364-B1/B2-L

Jellemző	Érték
Tárolási hőmérséklet	-20 ... 40 °C
Közeg hőmérséklet	-5 ... 50 °C
Relatív légnedvesség	max. 90 % 40 °C esetén
Környezeti hőmérséklet	-5 ... 50 °C
Max. meghúzási nyomaték, szelep felfogás	0.25 Nm
Gyártmány súlya	143 g
Elektromos csatlakozás	4 sarkú M8x1 Csatlakozó EN 60947-5-2 szerint
Felfogási mód	átmenő furattal
12/14 vezérlő segédlevegő csatlakozás	M5
82/84 vezérlő lefűväs csatlakozás	M5
Pneumatikus csatlakozás 1	M7
Pneumatikus csatlakozás 2	M7
Pneumatikus csatlakozás 3	M7
Pneumatikus csatlakozás 4	M7
Pneumatikus csatlakozás 5	M7
Anyag megjegyzés	RoHS konform
Material seals	NBR
Material housing	Alumínium présöntvény