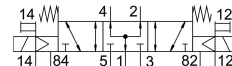
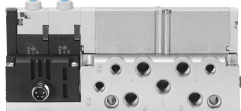


Mágnesszelep VMPA1-M1H-B-S-M7-PI

Cikkszám: 533387

FESTO



Adatlap

Jellemző	Érték
Szelepfunkció	5/3 szellőztetve
Működtetés módja	elektromos
Szelepméret	10 mm
Normál névleges átfolyás	300 l/min
Pneumatikus munkacsatlakozás	M7
Üzemi feszültség	24 V DC
Üzemi nyomás	-0.09 MPa...1 MPa -0.9 bar...10 bar
Szerkezeti felépítés	Hengeres tolózár
Visszaállítás módja	mechanikus rugó
Engedély	c UL us - Recognized (OL)
CE-jelölés (lásd a megfelelőségi nyilatkozatot)	EU EMC-irányelv szerint az EU RoHS irányelve szerint
UKCA-jelölés (lásd a megfelelőségi nyilatkozatot)	az Egyesült Királyság EMC-szabályozása szerint az Egyesült Királyság RoHS előírásai szerint
Védettség	IP65 szerelt állapotban az IEC 60529 szerint
Távozó levegő funkció	fojtható
Tömítés elve	lággy
Beépítési helyzet	tetszés szerint
Kézi segédműködtetés	reteszelő Nem reteszelő
Vezérlés módja	elővezérelt
Vezérlőlevegőellátás	külső
Áramlásirány	megfordítható
Átfedés	pozitív átfedés
Jelállapot-kijelző	igen
Vezérlőnyomás	0.3 MPa...0.8 MPa 3 bar...8 bar
Vákuumhoz való alkalmasság	igen
QS-6 normál névleges átfolyás	300 l/min
Kikapcsolási idő	35 ms

Jellemző	Érték
Bekapcsolási idő	10 ms
Kapcsolási idő ekkor	15 ms
Max. pozitív tesztpulzus 0 jellel	400 Ís
Max. negatív tesztpulzus 1 jel esetén	200 Ís
Megengedett feszültség-ingadozások	+/- 25%
Üzemi közeg	Sűrített levegő ISO 8573-1:2010 [7:4:4] szerint
Tudnivaló az üzemi/vezérlőközegről	Olajozott üzem lehetséges (további üzemeltetéshez szükséges)
Rezgésállóság	Szállítási vizsgálat 2. fokozatban FN942017-4 és EN 60068-2-6 szerint
Ütésállóság	Ütésvizsgálat 2. fokozatban FN 942017-5 és EN 60068-2-27 szerint
KBK korrózióállósági osztály	1 - alacsony korrózióknak való kitétség
LABS konformitás	VDMA24364-B1/B2-L
Csapághőmérséklet	-20 °C...40 °C
Közeghőmérséklet	-5 °C...50 °C
Relatív páratartalom	max. 90% 40°C-on
Környezeti hőmérséklet	-5 °C...50 °C
Szeleprögztetés max. meghúzási nyomatéka	0.25 Nm
Terméksúly	143 g
Elektromos csatlakozó	4 pólusú M8x1 Csatlakozó az EN 60947-5-2 szerint
Rögzítés módja	átmenő furattal
12/14 vezérlőlevegő csatlakozó	M5
Vezérlő távozó levegő 82/84	M5
1. pneumatikus csatlakozás	M7
2. pneumatikus csatlakozó	M7
3. pneumatikus csatlakozás	M7
4. pneumatikus csatlakozó	M7
5. pneumatikus csatlakozó	M7
Alapanyaggal kapcsolatos megjegyzések	RoHS-kompatibilis
Tömítések alapanyaga	NBR
Ház alapanyaga	Alumínium présöntvény