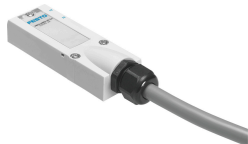


# Csatlakozó vezeték VMPA-KMS1-8-5

Cikkszám: 533196

FESTO



## Adatlap

Jellemző	Érték
Szabvány alapján	DIN 41652
Vezetékmegjelölés	tartozékkal
Csatlakozási gyakoriság	50
Terméksúly	510 g
1. elektromos csatlakozó, funkció	Terepikészülék-oldal
1. elektromos csatlakozás, kialakítás	szögletes
1. elektromos csatlakozó, csatlakozási mód	Aljzat
1. elektromos csatlakozó, kábelkivezetés	döntött
1. elektromos csatlakozó, csatlakozástechnika	Sub-D
1. elektromos csatlakozó, pólusok/erek száma	25
1. elektromos csatlakozó, foglalt pólusok/tűk	9
1. elektromos csatlakozó, rögzítés típusa	3x M3 csavar
2. elektromos csatlakozó, funkció	Vezérlésoldal
2. elektromos csatlakozás, csatlakozási mód	Kábel
2. elektromos csatlakozó, csatlakozástechnika	nyitott vég
2. elektromos csatlakozó, pólusok/erek száma	10
2. elektromos csatlakozó, kiosztott pólusok/erek	9
DC üzemi feszültségi tartomány	0 V...30 V
DC névleges üzemi feszültség	24 V
Áramterhelhetőség	3 A
Lökőfeszültség-állóság	1 kV
Kábelhossz	5 m
Vezetéktulajdonság	Alap kivétel
Vezeték vizsgálati feltételei	Vizsgálati feltételek kérésre
Hajlítási sugár, fix kábelvezetés	28.6 mm
Hajlítási sugár, mozgatható kábelvezetés	71.5 mm
Kábelcsavarzat	M20x1,5
Kábelátmérő	7.15 mm
Kábelátmérő tűrése	± 0,3 mm
Kábelszerkezet	10 x 0,34 mm <sup>2</sup>
Névleges vezeték-keresztmetszet	0.34 mm <sup>2</sup>

Jellemző	Érték
Vezetékvégek	levágott tompa
Védettség	IP65 az IEC 60529 szerint
Megjegyzés a védettségről	szerezelt állapotban
Környezeti hőmérséklet	-25 °C...80 °C
Környezeti hőmérséklet mozgatható kábelvezetés esetén	-5 °C...70 °C
CE-jelölés (lásd a megfelelőségi nyilatkozatot)	az EU RoHS irányelve szerint
UKCA-jelölés (lásd a megfelelőségi nyilatkozatot)	az Egyesült Királyság RoHS előírásai szerint
LABS konformitás	VDMA24364-B2-L
Alapanyaggal kapcsolatos megjegyzések	RoHS-kompatibilis
Szennyezettségi fok	3
KBK korrózióállósági osztály	2 - mérsékelt korróziós igénybevétel
Kábelköpeny alapanyaga	PVC
Kábelköpeny színe	szürke
Ház alapanyaga	PA
Ház színe	szürke
Hollandi anya alapanyaga	PA
Tömítések alapanyaga	CR NBR
Dugaszolható érintkezők alapanyaga	Aranyozott rézötívözet