

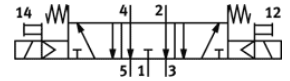
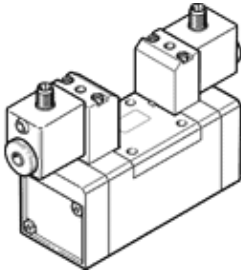
# mágnesszelep

## MDH-5/3E-D-3-M12-C

Cikkszám: 533017

FESTO

M12 csatlakozással.



## Adatlap

Jellemző	Érték
Szelep funkció	5/3 lefűvott
Működtetés fajtája	elektromos
Méret	65 mm
Normál névleges átáramlás	4,600 l/min
Üzemi nyomás	3 ... 10 bar
Konstruktív felépítés	Körtolattyú
Visszaállítás fajtája	mechanikus rugó
Védettség	IP65
Névleges méret	14.5 mm
Raszter méret	71 mm
Lefűvás funkció	fojtható
Tömítési elv	lágý
Beépítési helyzet	tetszőleges
A következő szabványnak felel meg:	ISO 5599-1
Kézi segédműködtetés	nyomó
ISO kód	357
Vezérlési fajta	elővezérelt
Vezérlő levegő ellátás	belső
Áramlási irány	nem visszafordítható
Overlap	Positive overlap
Kapcsolási idő ki	84 ms
Kapcsolási idő be	36 ms
Ciklusidő	100 %
Max. pozitív vizsgáló impulzus 0 jelnél	3,800 µs
Max. negatív vizsgáló impulzus 1 jelnél	4,900 µs
Tekercs jellemző	24 V DC: 2,7 W
Megengedett feszültség ingadozás	+/- 10 %
Üzemi közeg	Sűrített levegő ISO 8573-1:2010 [7:4:4] szerint
Megjegyzés az üzemi- és a vezérlő közeghez	Olajozott üzemelés lehetséges (a további működéshez szükséges)
Rezgésállóság	Transport application test with severity level 1 as per FN 942017-4 and EN 60068-2-6
Ütésállóság	Lökőpróba 2-es pontossági osztállyal az FN 942017-5 és az EN 60068-2-27 szerint
PWIS conformity	VDMA24364-B1/B2-L
Közeg hőmérséklet	-10 ... 50 °C
Hangnyomás szint	85 dB(A)
Környezeti hőmérséklet	-10 ... 50 °C
Gyártmány súlya	1,120 g
Elektromos csatlakozás	M12x1
Felfogási mód	csatlakozólapra átmenő furattal és csavarral
82 vezérlő lefűvás csatlakozás	M5
84 vezérlő lefűvás csatlakozás	M5
Pneumatikus csatlakozás 1	Csatlakozó lap 3-as méret ISO 5599-1szerint

Jellemző	Érték
Pneumatikus csatlakozás 2	Csatlakozó lap 3-as méret ISO 5599-1szerint
Pneumatikus csatlakozás 3	Csatlakozó lap 3-as méret ISO 5599-1szerint
Pneumatikus csatlakozás 4	Csatlakozó lap 3-as méret ISO 5599-1szerint
Pneumatikus csatlakozás 5	Csatlakozó lap 3-as méret ISO 5599-1szerint
Anyag megjegyzés	RoHS konform
Material seals	HNBR NBR
Material housing	Alumínium présöntvény