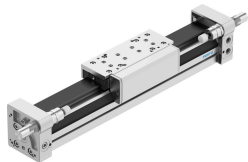


Lineáris hajtómű DGC-40- -

Cikkszám: 532449

FESTO



Adatlap

| Jellemző | Érték |
|---|--|
| Löklet | 1 mm...8500 mm |
| Dugattyú Ø | 40 mm |
| Csillapítás | elasztikus csillapítógyűrűk/-lapok mindkét oldalon pneumatikus csillapítás, mindkét oldalon beállítható Lökéscsillapító, kemény jelleggörbe Lökéscsillapító, lágy jelleggörbe |
| Beépítési helyzet | tetszés szerint |
| Vezető | Siklócsapágyas vezeték Alap vezetés Golyócsapágyas vezető |
| Pozíciófelismerés | közelítéskapcsolóhoz |
| Változatok | Tengely rögzítő egység Védett golyócsapágyas vezeték Kiegészítő szán, alapkivitel, bal Kiegészítő szán, alapkivitel, jobb |
| Üzemi nyomás | 0.15 MPa...0.8 MPa 1.5 bar...8 bar |
| Működési mód | kettős működésű |
| CE-jelölés (lásd a megfelelőségi nyilatkozatot) | az EU robbanásvédelmi irányelve (ATEX) szerint |
| UKCA-jelölés (lásd a megfelelőségi nyilatkozatot) | az Egyesült Királyság EX előírásai szerint |
| Robbanásvédelem, EU-n kívüli engedély | EPL Dc (GB) EPL Gb (GB) |
| Robbanásvédelem | 1. zóna (ATEX) 1. zóna (UKEX) 2. zóna (ATEX) 22. zóna (ATEX) 22. zóna (UKEX) |
| ATEX-kategória, gáz | II 2G |
| ATEX-kategória, por | II 3D |
| Robbanóképes gázok elleni védelem | Ex h IIC T4 Gb X |
| Robbanóképes porok elleni védelem | Ex h IIIC T120°C Dc X |
| Ex környezeti hőmérséklet | -10°C ≤ Ta ≤ +60°C |
| Üzemi közeg | Sűrített levegő ISO 8573-1:2010 [7:-:-] szerint |
| Tudnivaló az üzemi/vezérlőközegről | Olajozott üzem lehetséges (további üzemeltetéshez szükséges) |

| Jellemző | Érték |
|--|--|
| KBK korrózióállósági osztály | 0 - nincs korróziós igénybevétel 1 - alacsony korrózióknak való kitettség 2 - mérsékelt korróziós igénybevétel |
| LABS konformitás | VDMA24364-B1/B2-L |
| Élelmiszerekkel használható | Lásd a bővebb anyaginformációt |
| Környezeti hőmérséklet | -10 °C...60 °C |
| Csillapítási hossz | 29.5 mm |
| Elméleti erő 0,6 MPa (6 bar, 87 psi) esetén, visszaáramlás | 754 N |
| Elméleti erő 0,6 MPa-nál (6 bar, 87 psi), előre | 754 N |
| Helyettesítő csatlakozók | lásd a termékrajtot |
| Rögzítés módja | tartozékkal |
| Pneumatikus csatlakozó rögzítő egysége | M5 |
| Alapanyaggal kapcsolatos megjegyzések | RoHS-kompatibilis |
| Fedél alapanyaga | Kovácsolt alumíniumötvözet |
| Tömítések alapanyaga | NBR TPE-U(PU) |