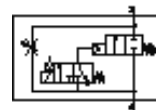
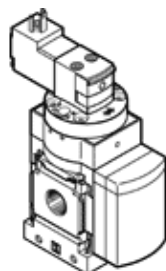


# nyomásfelfuttató szelep MS6N-DE-1/4-V230-Z

Cikkszám: 532050

FESTO

elektromos, lassú nyomásfelfuttatáshoz, az átáramlás iránya jobbról balra.



## Adatlap

Jellemző	Érték
Működtetés fajtája	elektromos
Beépítési helyzet	tetszőleges
Kézi segédműködtetés	reteszelő nyomó
Konstrukciós felépítés	Dugattyú ülék
Visszaállítás fajtája	mechanikus rugó
Vezérlési fajta	elővezérelt
Vezérlő levegő ellátás	belső
Áramlási irány	nem visszafordítható
Szelep funkció	2/2
Kapcsolási pozíció jelző	tartozékokkal
Üzemi nyomás	4 ... 18 bar
b érték	0.54
C érték	11.22 l/sbar
Normál névleges átáramlás	2,700 l/min
Ciklusidő	100 %
Tekercs jellemző	230 V AC: 50/60 Hz, meghúzási teljesítmény: 3 VA, tartó teljesítmény: 2, 4 VA
Engedély	c UL - Recognized (OL)
Üzemi közeg	Sűrített levegő ISO 8573-1:2010 [7:4:4] szerint Nemesgázok
Megjegyzés az üzemi- és a vezérlő közeghez	Olajozott üzemelés lehetséges (a további működéshez szükséges)
KBK korrózióállósági osztály	2 - mérsékelt korróziós károsodás
PWIS conformity	VDMA24364-B2-L
Élelmiszerrel való összeegyeztethetőség	Lásd a bővített nyersanyag-információt
Közeg hőmérséklet	-10 ... 60 °C
Védettség	IP65
Környezeti hőmérséklet	-10 ... 60 °C
Gyártmány súlya	680 g
Elektromos csatlakozás	Plug pattern type C to EN 175301-803 Csatlakozó DIN EN 175301-803 szerint négyzetes alak
Jelállapot kijelzése	tartozékokkal
Felfogási mód	Vezeték beépítés tartozékokkal választható/egyéb
Pneumatikus csatlakozás 1	1/4 NPT
Pneumatikus csatlakozás 2	1/4 NPT
Anyag megjegyzés	RoHS konform
Material seals	NBR
Material housing	Alumínium présöntvény