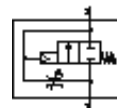


Nyomásfelfuttató szelep MS6N-DL-3/8-Z

Cikkszám: 532028

FESTO

pneumatikus, lassú nyomásfelfutáshoz, átáramlási irány jobbról balra.



Adatlap

Jellemző	Érték
Lefúvás funkció	fojtható
Működtetés fajtája	pneumatikus
Beépítési helyzet	tetszőleges
Kézi segédműködtetés	nincs
Konstruktív felépítés	Dugattyú ülék
Visszaállítás fajtája	mechanikus rugó
Vezérlési fajta	közvetlen
Vezérlő levegő ellátás	külső
Áramlási irány	nem visszafordítható
Szelep funkció	2/2
Üzemi nyomás	4 ... 18 bar
b érték	0.48
C érték	21.05 l/sbar
Normál névleges átáramlás	5,050 l/min
KBK korrózióállósági osztály	2
Közeg hőmérséklet	-10 ... 60 °C
Környezeti hőmérséklet	-10 ... 60 °C
Gyártmány súlya	650 g
Felfogási mód	tartozékokkal választható/egyéb Vezeték beépítés
Pneumatikus csatlakozás 1	NPT3/8-18
Pneumatikus csatlakozás 2	NPT3/8-18
Anyag megjegyzés	Réz- és PTFE-mentes
Anyag információ, tömítések	NBR
Anyag információ, ház	Alumínium présöntvény