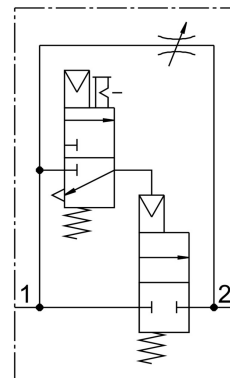


Nyomásfelfuttató szelep MS4N-DE-1/4-V230

Cikkszám: 532007

FESTO



Adatlap

Jellemző	Érték
Működtetés módja	elektromos
Beépítési helyzet	tetszés szerint
Kézi segédműködtetés	reteszelő Nem reteszelő
Szerkezeti felépítés	Dugattyú-elhelyezkedés
Visszaállítás módja	mechanikus rugó
Vezérlés módja	elővezérelt
Vezérlőlevegőellátás	belső
Áramlásirány	nem reverzibilis
Szelepfunkció	2/2
Kapcsolóállás-kijelző	tartozékokkal
Üzemi nyomás	4 bar...14 bar
b érték	0.45
C érték	9.6 l/sbar
Normál névleges átfolyás	2000 l/min
Bekapcsolási időtartam	100%
Tekercsparaméterek	230 V AC: 50/60 Hz, 3,0 VA húzóteljesítmény, 2,4 VA tartóteljesítmény
Engedély	c UL us - Recognized (OL)
Üzemi közeg	Sűrített levegő ISO 8573-1:2010 [7:4:4] szerint Inert gázok
Tudnivaló az üzemi/vezérlőközegről	Olajozott üzem lehetséges (további üzemeltetéshez szükséges)
KBK korrózióállósági osztály	2 - mérsékelt korróziós igénybevétel
LABS konformitás	VDMA24364-B2-L
Élelmiszerekkel használható	Lásd a bővebb anyaginformációt
Közeghőmérséklet	-10 °C...60 °C
Védettség	IP65

Jellemző	Érték
Környezeti hőmérséklet	-10 °C...60 °C
Terméksúly	263 g
Elektromos csatlakozó	C forma Csatlakozó a DIN EN 175301-803 szerint négyzet forma
Jelállapot-kijelző	tartozékkal
Rögzítés módja	választhatóan: Vezetékbeszerelés tartozékkal
1. pneumatikus csatlakozás	1/4 NPT
2. pneumatikus csatlakozó	1/4 NPT
Alapanyaggal kapcsolatos megjegyzések	RoHS-kompatibilis
Tömítések alapanyaga	NBR
Ház alapanyaga	Alumínium présöntvény