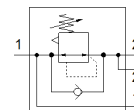
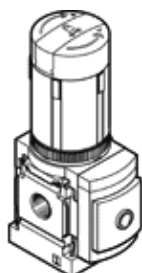


nyomásszabályozó szelep MS6N-LRB-1/2-D7-A4-AS

Cikkszám: 531832

FESTO

telepszereléshez, maximális kimenő nyomás 12 bar, G1/8 adapterrel az EN 837 szerinti manométerhez, P2 csatlakozás a hátoldalon.



Adatlap

| Jellemző | Érték |
|--|---|
| Méret | 6 |
| Sorozat | MS |
| Működtetés biztosító zár | Arretáló forgatógomb tartozékokkal, zárható |
| Beépítési helyzet | tetszőleges |
| Konstrukciós felépítés | közvetlen vezérlésű membrános szabályozó szelep átmenő táplevegő ellátással |
| Szabályozó funkció | Állandó kimenő nyomás előnyomás kompenzációval szekunder lefúvással |
| Nyomás látjelző | G1/4 előkészítve |
| Üzemi nyomás | 0.8 ... 20 bar |
| Nyomásszabályozási tartomány | 0.5 ... 12 bar |
| Max.nyomáshiszterézis | 0.25 bar |
| Normál névleges átáramlás | 5,500 l/min |
| Üzemi közeg | Sűrített levegő ISO 8573-1:2010 [7:4:4] szerint Nemesgázok |
| Megjegyzés az üzemi- és a vezérlő közeghez | Olajozott üzemelés lehetséges (a további működéshez szükséges) |
| KBK korrózióállósági osztály | 2 - mérsékelt korróziós károsodás |
| PWIS conformity | VDMA24364-B1/B2-L |
| Tárolási hőmérséklet | -10 ... 60 °C |
| Élelmiszerrel való összeegyeztethetőség | Lásd a bővített nyersanyag-információt |
| Közeg hőmérséklet | -10 ... 60 °C |
| Környezeti hőmérséklet | -10 ... 60 °C |
| Gyártmány súlya | 747 g |
| Felfogási mód | Előlapra szerelés Vezeték beépítés tartozékokkal választható/egyéb |
| Pneumatikus csatlakozás 1 | 1/2 NPT |
| Pneumatikus csatlakozás 2 | 1/2 NPT |
| Anyag megjegyzés | RoHS konform |
| Material control panel | PA POM |
| Material seals | NBR |
| Material housing | Alumínium présöntvény |
| Material membrane | NBR |