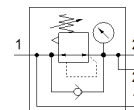
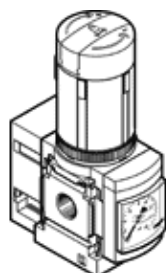


# nyomásszabályozó szelep MS6N-LRB-1/2-D7-AS-BI

Cikkszám: 531828

FESTO

telepszereléshez, könnyök lefűvő tömb QS csatlakozóval, maximális kimenő nyomás 12 bar, manométerrel, P2 csatlakozás az előlapon.



## Adatlap

| Jellemző                                   | Érték   |
|--|---|
| Méret                                      | 6   |
| Sorozat                                    | MS  |
| Működtetés biztosító zár                   | Arretáló forgatógomb tartozékokkal, zárható                                 |
| Beépítési helyzet                          | tetszőleges   |
| Konstrukciós felépítés                     | közvetlen vezérlésű membrános szabályozó szelep átmenő táplevegő ellátással |
| Szabályozó funkció                         | Állandó kimenő nyomás előnyomás kompenzációval szekunder lefűvással         |
| Nyomás látjelző                            | manométerrel  |
| Üzemi nyomás                               | 0.8 ... 20 bar  |
| Nyomásszabályozási tartomány               | 0.5 ... 12 bar  |
| Max.nyomáshiszterézis                      | 0.25 bar  |
| Normál névleges átáramlás                  | 800 l/min   |
| Üzemi közeg                                | Sűrített levegő ISO 8573-1:2010 [7:4:4] szerint Nemesgázok                  |
| Megjegyzés az üzemi- és a vezérlő közeghez | Olajozott üzemelés lehetséges (a további működéshez szükséges)              |
| KBK korrózióállósági osztály               | 2 - mérsékelt korróziós károsodás   |
| PWIS conformity                            | VDMA24364-B1/B2-L   |
| Tárolási hőmérséklet                       | -10 ... 60 °C   |
| Élelmiszerrel való összeegyeztethetőség    | Lásd a bővített nyersanyag-információt                                      |
| Közeg hőmérséklet                          | -10 ... 60 °C   |
| Környezeti hőmérséklet                     | -10 ... 60 °C   |
| Gyártmány súlya                            | 747 g   |
| Felfogási mód                              | Előlapra szerelés<br>Vezeték beépítés tartozékokkal választható/egyéb       |
| Pneumatikus csatlakozás 1                  | 1/2 NPT   |
| Pneumatikus csatlakozás 2                  | QS-8  |
| Anyag megjegyzés                           | RoHS konform  |
| Material control panel                     | PA<br>POM   |
| Material seals                             | NBR   |
| Material housing                           | Alumínium présöntvény   |
| Material membrane                          | NBR   |