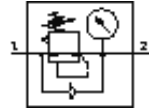
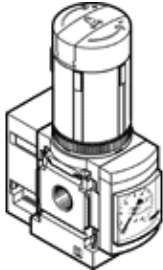


# Nyomásszabályozó szelep MS6N-LRB-1/2-D6-AS-BI-Z

Cikkszám: 531827

FESTO

telepszereléshez, könyök lefűvő tömb QS csatlakozóval, maximális kimenő nyomás 7 bar, manométerrel, P2 csatlakozás az előlapon.



## Adatlap

Jellemző	Érték
Méret	6
Sorozat	MS
Működtetés biztosító zár	tartozékokkal, zárható
Beépítési helyzet	tetszőleges
Konstruktív felépítés	közvetlen vezérlésű membrános szabályozó szelep átmenő táplevegő ellátással
Szabályozó funkció	Állandó kimenő nyomás előnyomás kompenzációval szekunder lefűvással
Nyomás látjelző	manométerrel
Nyomásszabályozási tartomány	0.3 ... 7 bar
1 bemeneti nyomás	0.8 ... 20 bar
Max.nyomáshiszterézis	0.25 bar
Normál névleges átfáramlás	880 l/min
Üzemi közeg	sűrített levegő
KBK korrózióállósági osztály	2
Tárolási hőmérséklet	-10 ... 60 °C
Közeg hőmérséklet	-10 ... 60 °C
Környezeti hőmérséklet	-10 ... 60 °C
Gyártmány súlya	747 g
Felfogási mód	tartozékokkal választható/egyéb Előlapra szerelés Vezeték beépítés
Pneumatikus csatlakozás 1	NPT1/2-14
Pneumatikus csatlakozás 2	QS-8
Anyag információ, kezelő panel	POM PA
Anyag információ, tömítések	NBR
Anyag információ, ház	Alumínium présöntvény
Anyag információ, membrán	NBR