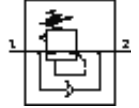


Nyomákszabályozó szelep MS6N-LRB-1/2-D6-VS-AS-Z

Cikkszám: 531821

FESTO

telepszereléshez, maximális kimenő nyomás 7 bar, manométerrel,
zárható szabályozó gombbal, P2 csatlakozó az előlapon.



Adatlap

Jellemző	Érték
Méret	6
Sorozat	MS
Működtetés biztosító zár	tartozékokkal, zárható
Konstruktív felépítés	közvetlen vezérlésű membrános szabályozó szelep átmenő táplevegő ellátással
Szabályozó funkció	Állandó kimenő nyomás előnyomás kompenzációval szekunder lefúvással
Nyomákszabályozási tartomány	0.3 ... 7 bar
1 bemeneti nyomás	0.8 ... 20 bar
Max.nyomáshiszterézis	0.25 bar
Normál névleges átáramlás	6,300 l/min
Üzemi közeg	sűrített levegő
KBK korrózióállósági osztály	2
Tárolási hőmérséklet	-10 ... 60 °C
Közeg hőmérséklet	-10 ... 60 °C
Környezeti hőmérséklet	-10 ... 60 °C
Gyártmány súlya	747 g
Felfogási mód	tartozékokkal választható/egyéb Előlapra szerelés Vezeték beépítés
Pneumatikus csatlakozás 1	NPT1/2-14
Pneumatikus csatlakozás 2	NPT1/2-14
Anyag megjegyzés	Réz- és PTFE-mentes
Anyag információ, kezelő panel	POM PA
Anyag információ, tömítések	NBR
Anyag információ, ház	Alumínium présöntvény
Anyag információ, membrán	NBR